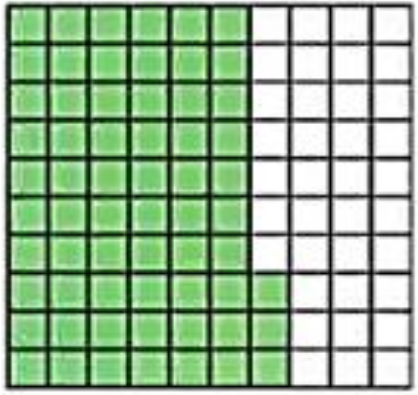


ساعدوني للوصول إلى الشاطئ  
بالإجابة على أسئلة

مراجعة الوحدة العاشرة





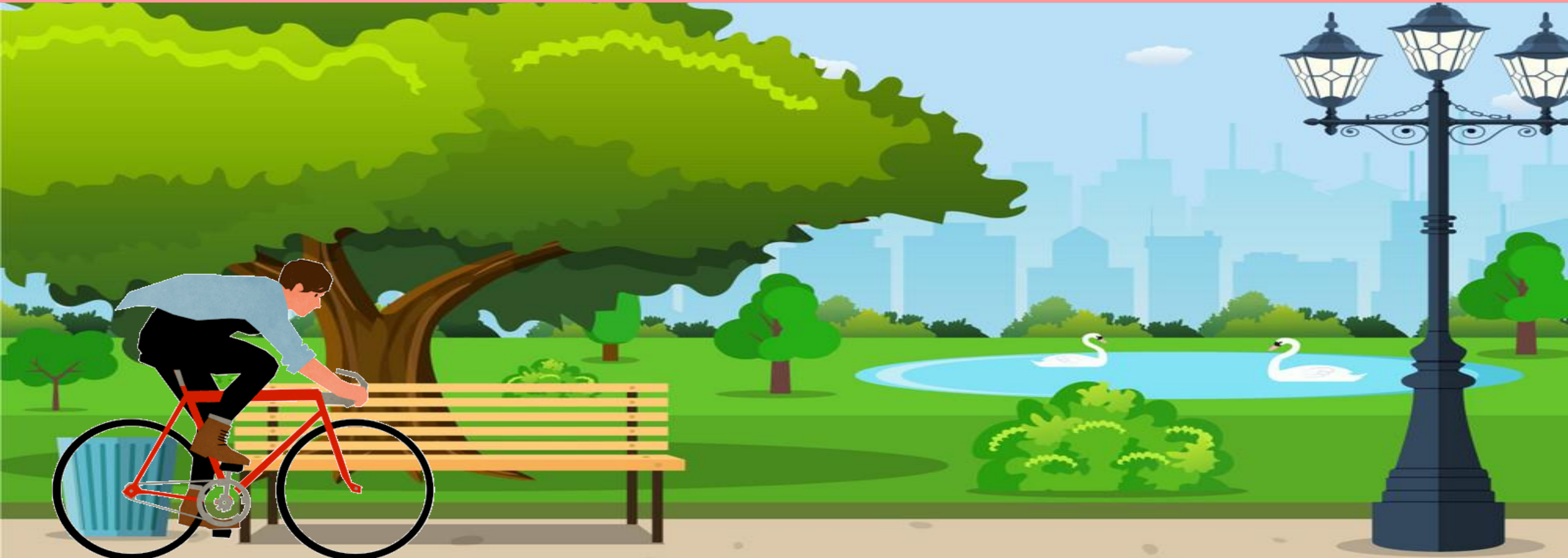
أي الأعداد العشرية تمثل الجزء المظلل من النموذج ؟

**A** 0.36

**B** 0.63

**C** 0.60

مراجعة  
الوحدة 10



أي الأعداد العشرية يمثل أربعة أجزاء من عشرة ؟

**A** 0.04

**B** 4.0

**C** 0.4

مراجعة  
الوحدة 10



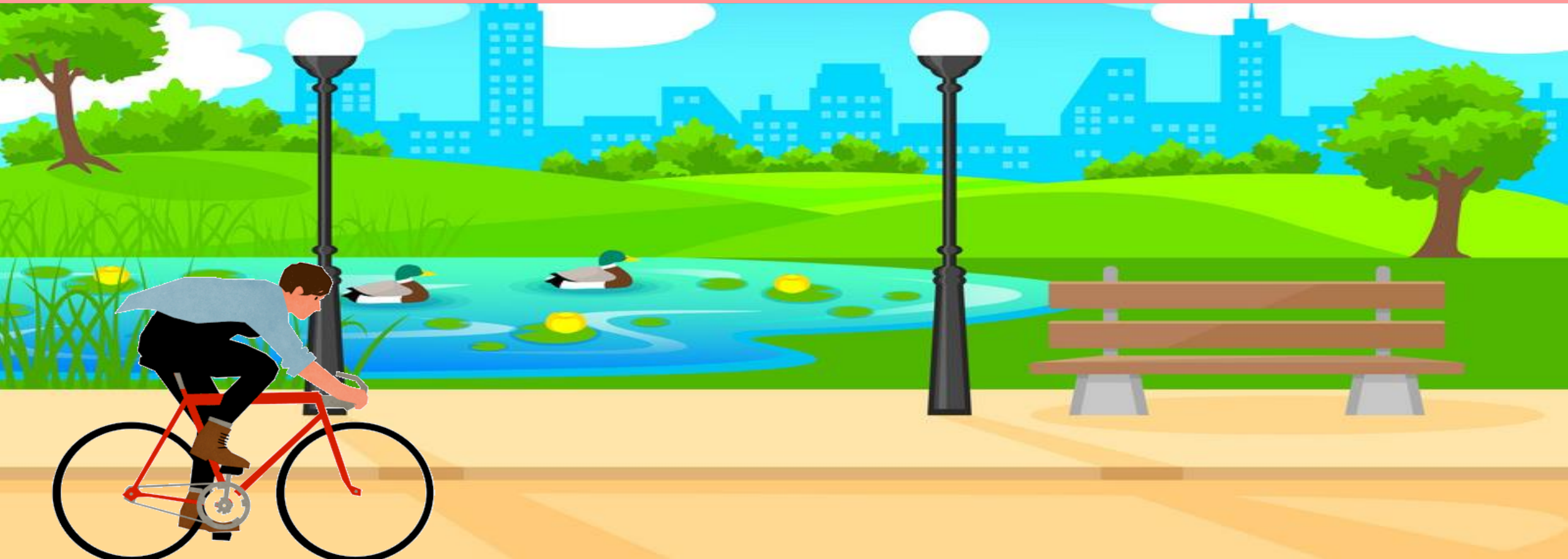
أي كسر يمثل العدد العشري 0.07 على صورة كسر بمقام 100

مراجعة  
الوحدة 10

**A**  $\frac{77}{100}$

**B**  $\frac{7}{100}$

**C**  $\frac{70}{100}$



أي كسر مكافئ لـ  $\frac{2}{10}$

مراجعة  
الوحدة 10

**A**  $\frac{20}{100}$

**B**  $\frac{22}{100}$

**C**  $\frac{2}{100}$



مراجعة  
الوحدة 10

أي عدد عشري مكافئ لـ  $\frac{5}{10}$

0.05

A

5.0

B

0.5

C



الكسر الذي يمكن تقريبه إلى  $\frac{1}{2}$  هو

**A**  $\frac{1}{9}$

**B**  $\frac{4}{9}$

**C**  $\frac{8}{9}$

مراجعة  
الوحدة 10



**A** 0.05 - 0.50 - 0.55

**B** 0.55 - 0.50 - 0.05

**C** 0.05 - 0.55 - 0.50

أي مما يلي أعداد عشرية مرتبة من الأصغر إلى الأكبر

مراجعة  
الوحدة 10





مراجعة  
الوحدة 10

A

$$\frac{80}{100}$$

معلومات  
إضافية

B

$$\frac{50}{100}$$

معلومات  
إضافية

C

$$\frac{70}{100}$$

معلومات  
إضافية

حدد ما إذا كانت هناك معلومات إضافية أو ناقصة لحل المسألة ، ثم حلها  
عند فاطمة 100 كتاب ،  $\frac{30}{100}$  كتاب علمي ، و  $\frac{5}{10}$  كتاب أدبي ، و  
 $\frac{20}{100}$  كتاب تاريخي ، أي جزء من الكتب علمي أو أدبي ؟

$$\frac{30}{100} + \frac{50}{100} = \frac{80}{100}$$

معلومات إضافية عدد الكتب التاريخية



25 5 100 ما قيمة العملات المعدنية ؟



AED 1.88

**A**

AED 1.91

**B**

AED 2.01

**C**

مراجعة  
الوحدة 10



**A** 1.78

**B** 2.68

**C** 1.68

$$\begin{array}{r} 4 \text{ } 9 \text{ } 10 \\ \cancel{5.00} \\ - \cancel{3.32} \\ \hline 1.68 \end{array}$$

اشترى سعيد وردة تكلفتها 3.32 درهم لوالدته ،  
و دفع ورقة نقدية من فئة 5 دراهم إماراتية ، كم  
مبلغ الصرافة الذي يجب أن يحصل عليه ؟

مراجعة  
الوحدة 10



الكسر الذي يمكن تقريبه إلى 0 هو

**A**  $\frac{1}{12}$

**B**  $\frac{5}{12}$

**C**  $\frac{11}{12}$

مراجعة  
الوحدة 10



**A** <

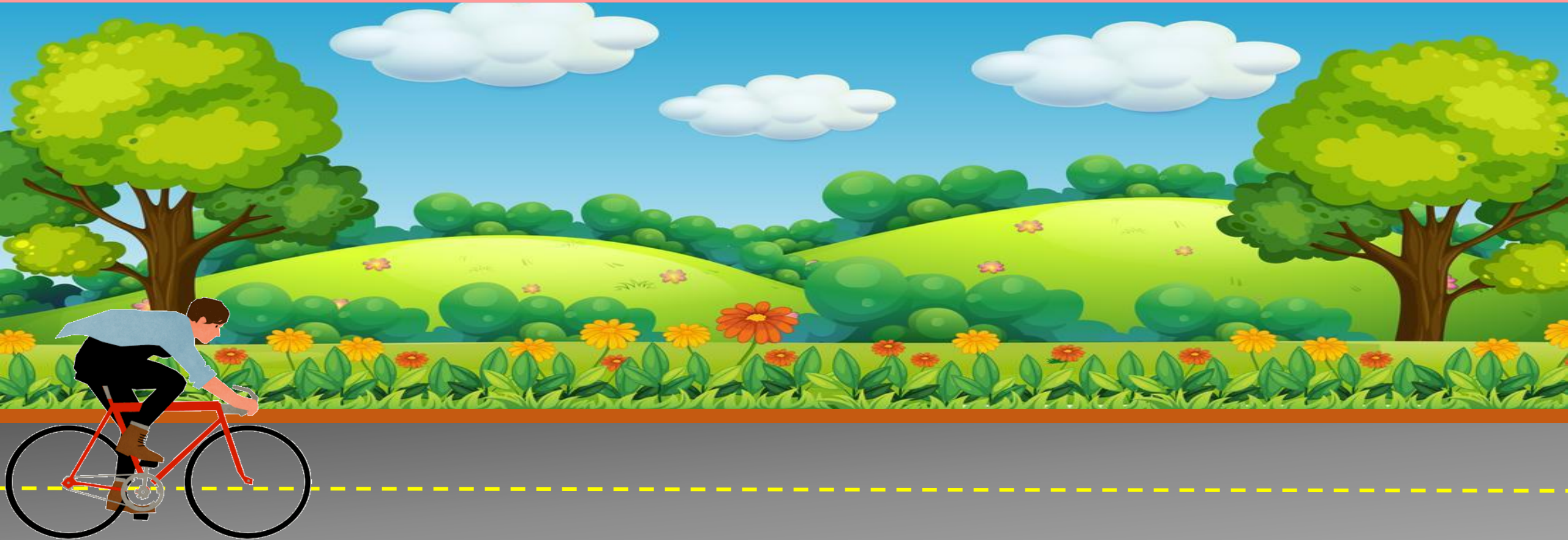
**B** >

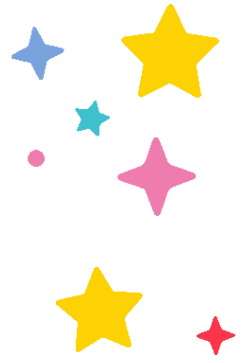
**C** =

قارن باستخدام > أو < أو =

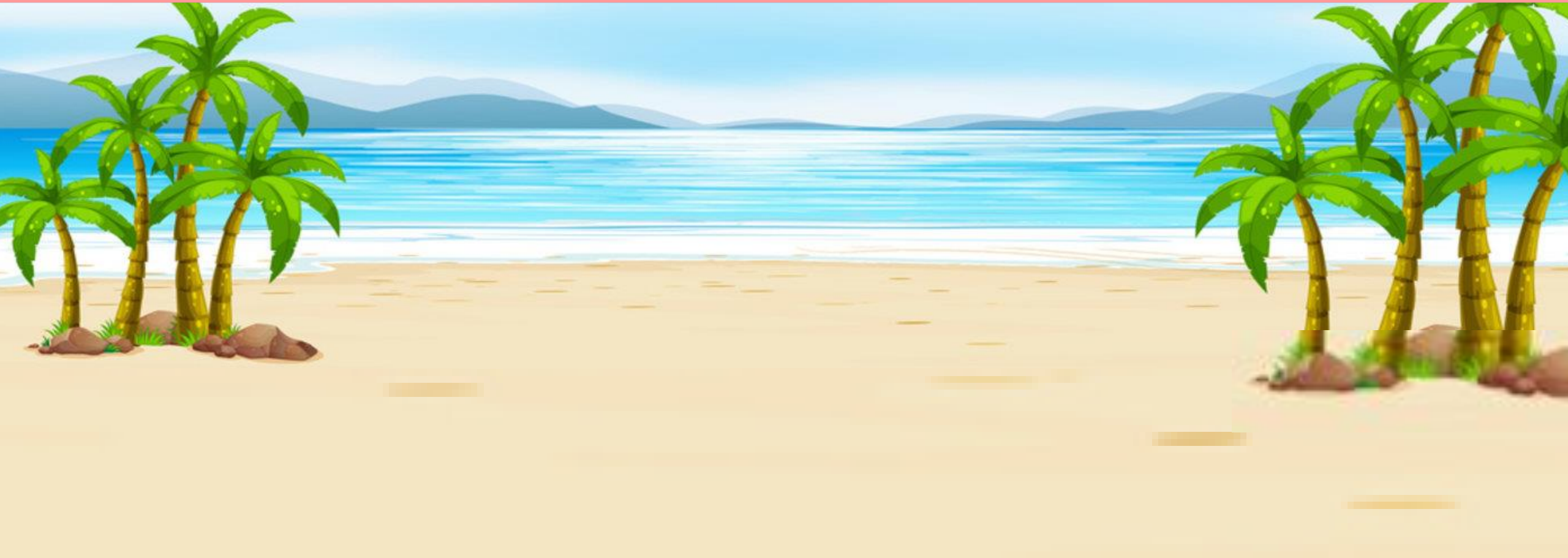
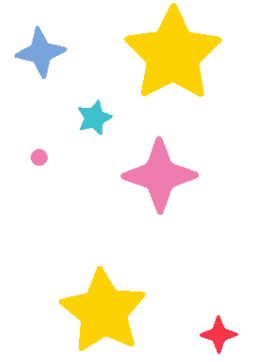
1.54 ○ 1.90

مراجعة  
الوحدة 10



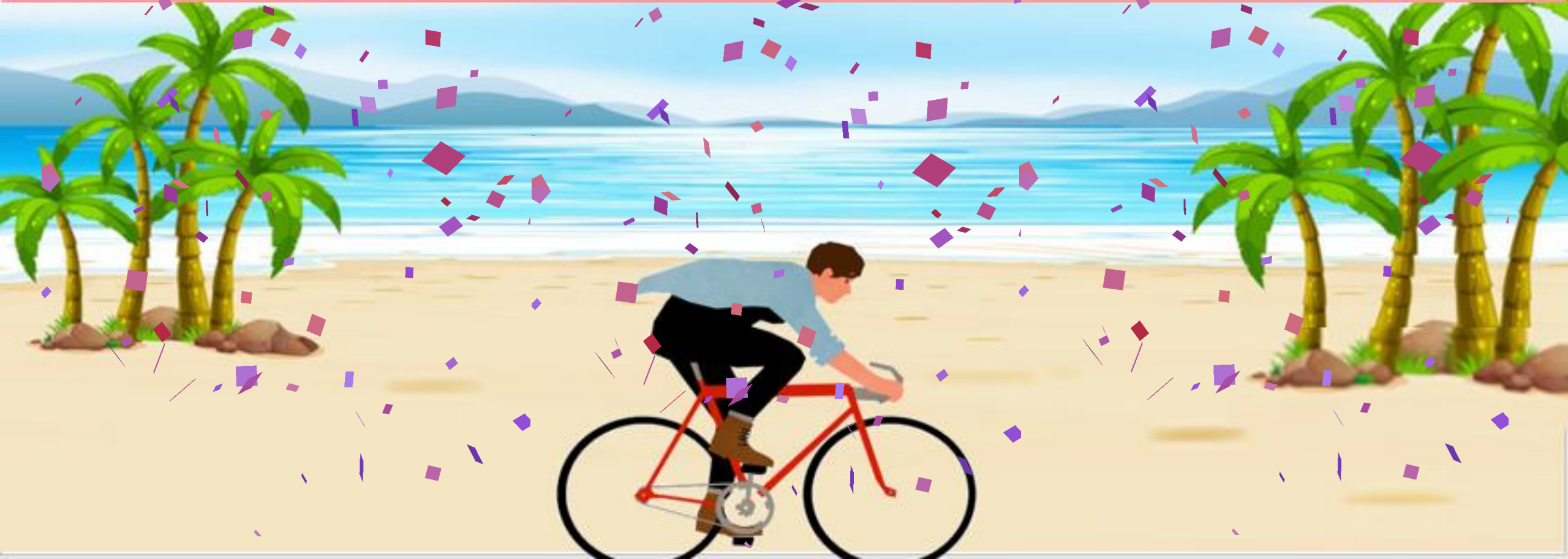


# لقد وصلنا إلى الشاطئ

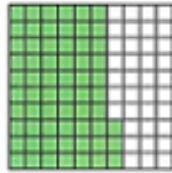




أحسنت



مراجعة الوحدة العاشرة لمادة الرياضيات للصف الرابع الاسم:



أي الأعداد العشرية تمثل  
الجزء المظلل من النموذج ؟

0.36

0.63

0.60

أي الأعداد العشرية يمثل أربعة أجزاء من عشرة ؟

0.04

4.0

0.4

أي كسر يمثل العدد العشري 0.07 على صورة كسر بمقام 100

$\frac{77}{100}$

$\frac{7}{100}$

$\frac{70}{100}$

أي كسر مكافئ لـ  $\frac{2}{10}$

$\frac{20}{100}$

$\frac{22}{100}$

$\frac{2}{100}$

أي عدد عشري مكافئ لـ  $\frac{5}{10}$

0.05

5.0

0.5

الكسر الذي يمكن تقريبه إلى  $\frac{1}{2}$  هو

$\frac{1}{9}$

$\frac{4}{9}$

$\frac{8}{9}$

أي مما يلي أعداد عشرية مرتبة من الأصغر إلى الأكبر

0.05 - 0.5 - 0.55

0.55 - 0.5 - 0.05

0.05 - 0.55 - 0.5

حدد ما إذا كانت هناك معلومات إضافية أو ناقصة لحل المسألة ، ثم حلها  
عدد فاطمة 100 كتاب ،  $\frac{30}{100}$  كتاب علمي ، و  $\frac{5}{10}$  كتاب أدبي ، و  
 $\frac{20}{100}$  كتاب تاريخي ، أي جزء من الكتب علمي أو أدبي ؟

توجد معلومات إضافية ، الحل هو  $\frac{50}{100}$  كتاب

توجد معلومات إضافية ، الحل هو  $\frac{80}{100}$  كتاب

توجد معلومات ناقصة ، لا يمكن الحل .



ما قيمة العملات المعدنية ؟

AED 1.88

AED 1.91

AED 2.01

اشترى سعيد ورده تكلفتها 3.32 درهم لوالدته ، و دفع ورقة نقدية من فئة 5 درهم  
إماراتية ، كم مبلغ الصرافة الذي يجب أن يحصل عليه ؟

AED 1.68

AED 1.78

AED 2.67