



# مدرسة الحكمة الخاصة

قسم العليا بنين / الصف الرابع  
رياضيات



: الوحدة 12 : الدرس 1

رسم النقاط والمستقيمات  
والأشعة

: ناتج التعلم

رسم النقاط والمستقيمات  
والقطع المستقيمة والأشعة  
وتحديد لها في الأشكال  
ثنائية الأبعاد



# التهيئة

هيا يا صغاري  
نلعب لعبة  
البطريق بجدول  
الضرب

[https://www.mathplayground.com/ASB\\_PenguinJumpMultiplication.html](https://www.mathplayground.com/ASB_PenguinJumpMultiplication.html)

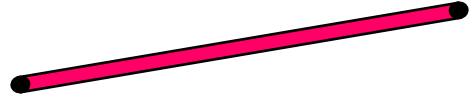
# اذكر اسم كل شكل مما يلي

: الوحدة 12 : الدرس 1

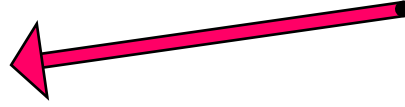
رسم النقاط والمستقيمت  
والأشعة

: ناتج التعلم

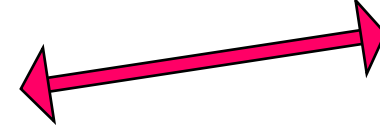
رسم النقاط والمستقيمت  
والقطع المستقيمة والأشعة  
وتحديدها في الأشكال  
ثنائية الأبعاد



قطعة مستقيمة



شعاع



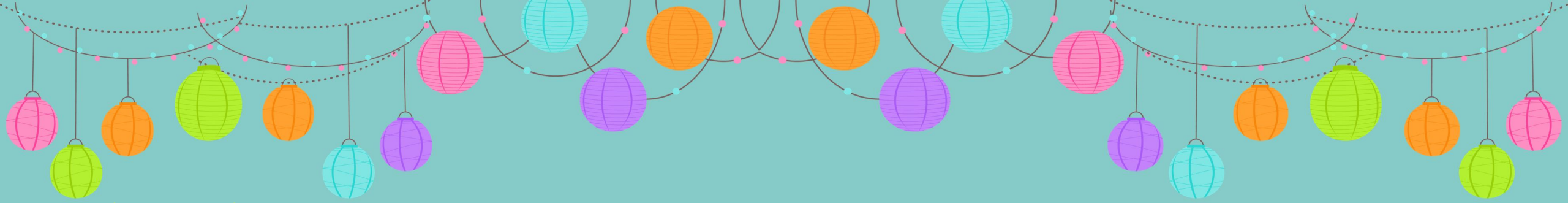
مستقيم



نقطة

التقييم  
القبلي





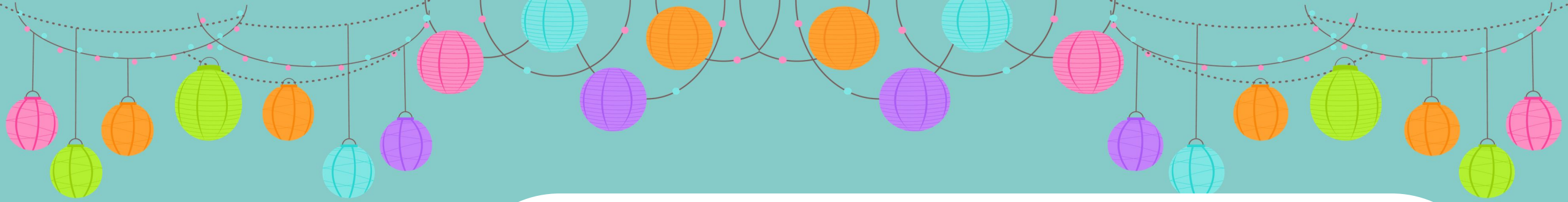
## الوحدة : 12 : الدرس 1

### رسم النقاط والمستقيمت والأشعة

: ناتج التعلم

رسم النقاط والمستقيمت والقطع المستقيمة  
والأشعة وتحديدھا في الأشكال ثنائية الأبعاد





**الوحدة 12 : الدرس 1 :**  
رسم النقاط والمستقيمت  
والأشعة

**نتائج التعلم :**  
رسم النقاط والمستقيمت  
والقطع المستقيمة والأشعة  
وتحديدها في الأشكال  
ثنائية الأبعاد



## المفردات:

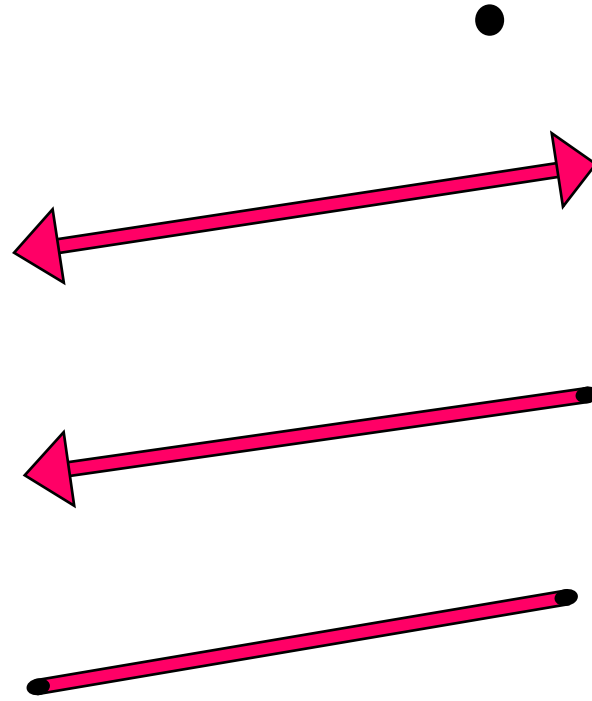
1- النقطة. point.

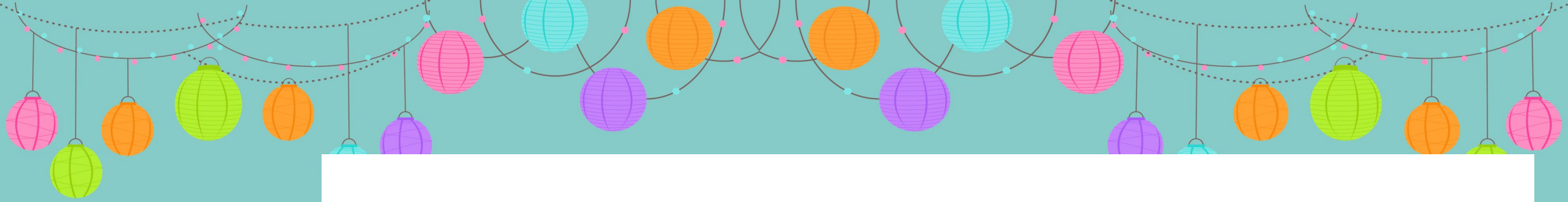
2- المستقيم. line.

3- الشعاع. array.

4- القطعة المستقيمة

line segment





**: الوحدة 12 : الدرس 1**

رسم النقاط والمستقيمات  
والأشعة

**: ناتج التعلم**

رسم النقاط والمستقيمات  
والقطع المستقيمة والأشعة  
وتحديدها في الأشكال  
ثنائية الأبعاد

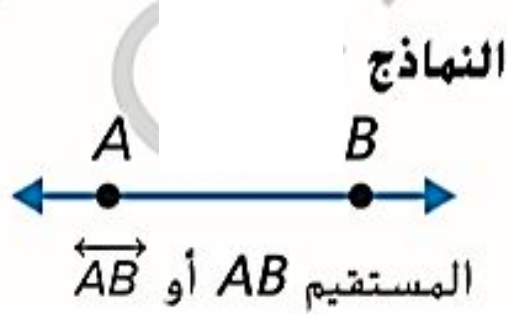
# المستقيمات والقطع المستقيمة والأشعة

الرياضيات | الهندسة

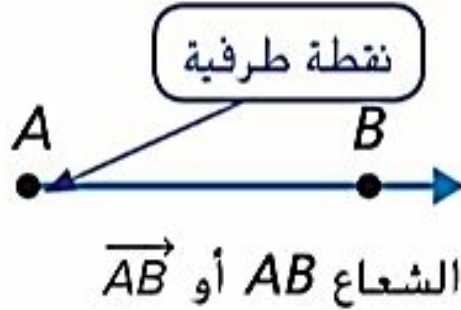


# المفهوم الأساسي المستقيمات والأشعة والقطع المستقيمة.

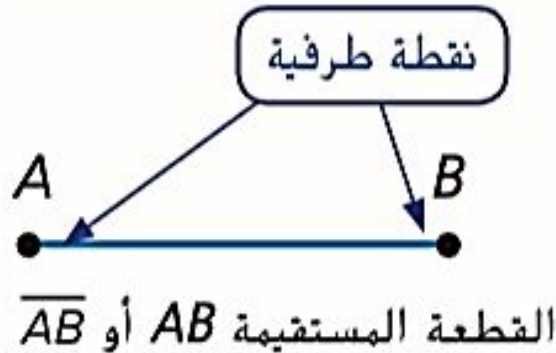
الشرح



المستقيم هو مجموعة مستقيمة من النقاط التي تمتد في اتجاهين متضادين إلى لا نهاية.



**الشعاع** هو جزء من خط مستقيم له **نقطة طرفية** واحدة ويمتد في اتجاه واحد إلى لا نهاية.



**القطعة المستقيمة** هي جزء من خط مستقيم تحددتها نقطتان طرفيتان.

: الوحدة 12 : الدرس 1

رسم النقاط والمستقيمات والأشعة

: ناتج التعلم

رسم النقاط والمستقيمات

والقطع المستقيمة والأشعة

وتحديداتها في الأشكال

ثنائية الأبعاد





# أمثلة

الوحدة 12 : الدرس 1 :

رسم النقاط والمستقيمت  
والأشعة

نتائج التعلم :

رسم النقاط والمستقيمت  
والقطع المستقيمة والأشعة  
وتحديد لها في الأشكال  
ثنائية الأبعاد



نقطة



قطعة

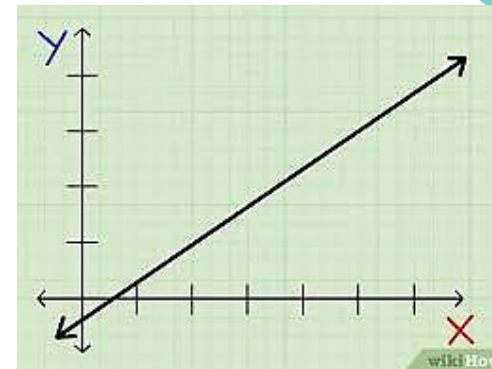
مستقيمة



شعاع

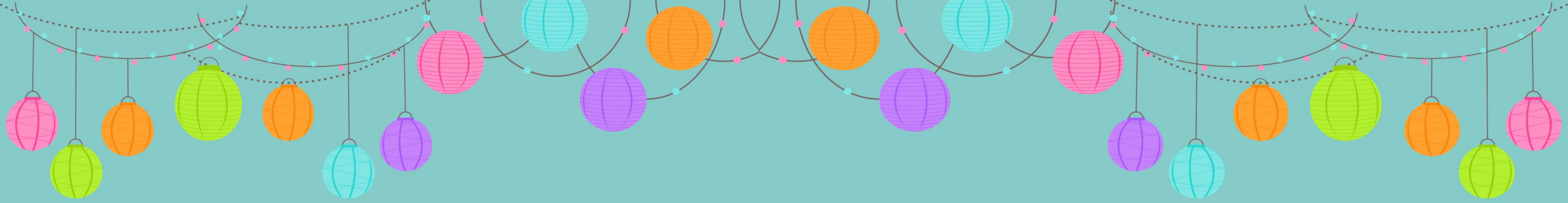


ضوء الليزر في الظلمة.



مستقيم





الوحدة 12 : الدرس 1 :

رسم النقاط والمستقيمت  
والأشعة

نتائج التعلم :

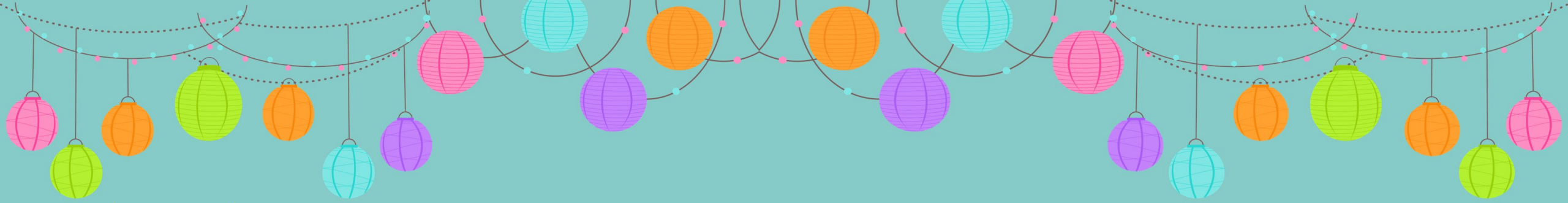
رسم النقاط والمستقيمت  
والقطع المستقيمة والأشعة  
وتحديداتها في الأشكال  
ثنائية الأبعاد



استخدم  
خاصية  
اليدين

ابحث عن الشعاع و القطعة المستقيمة





الوحدة 12 : الدرس 1 :

رسم النقاط والمستقيمت  
والأشعة

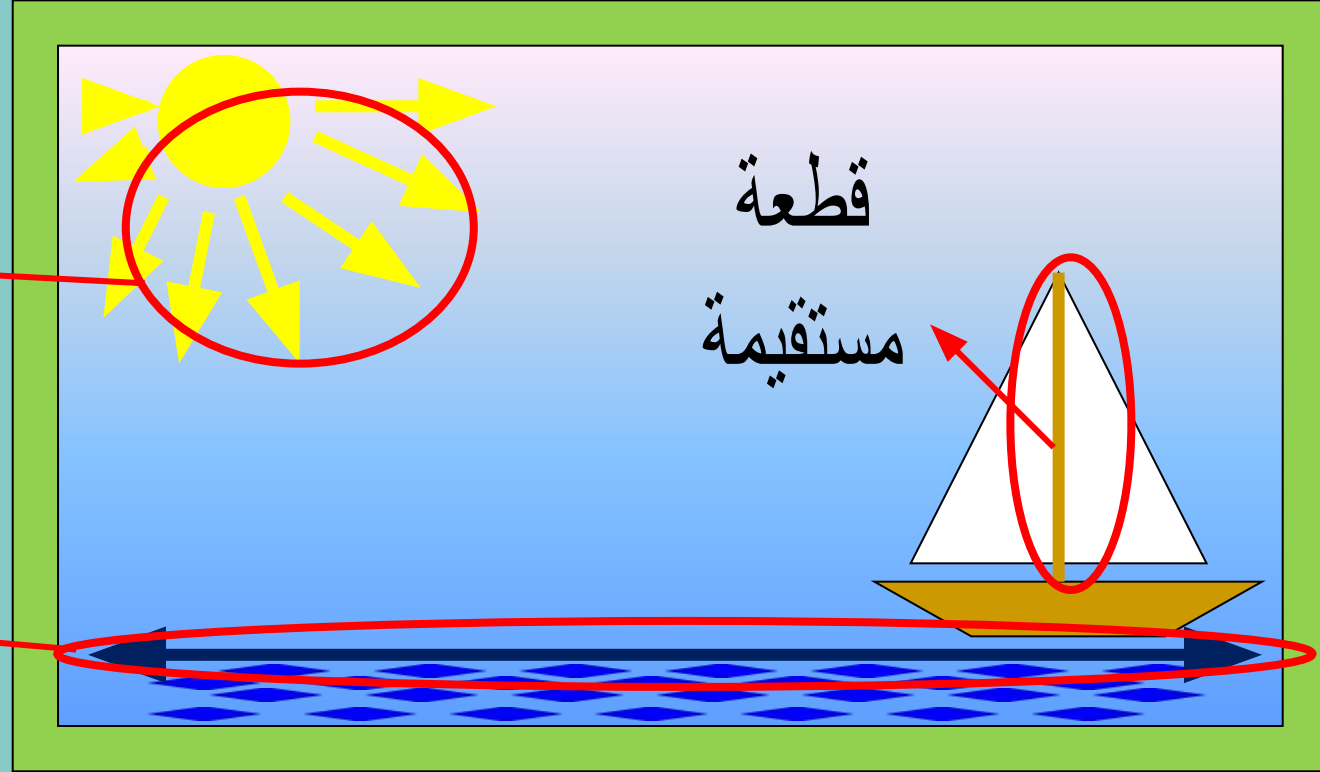
نتائج التعلم :

رسم النقاط والمستقيمت  
والقطع المستقيمة والأشعة  
وتحديداتها في الأشكال  
ثنائية الأبعاد



أشعة

مستقيم



قطعة

مستقيمة



استخدم  
خاصية  
اليدين

ابحث عن الشعاع و القطعة المستقيمة و المستقيم

## حدد اسم كل شكل مما يلي

النقطة



NM

المستقيم NM



N

M



CR

الشعاع CR



C

R



AB

القطعة المستقيمة AB



A

B

: الوحدة 12 : الدرس 1

رسم النقاط والمستقيمت  
والأشعة

: ناتج التعلم

رسم النقاط والمستقيمت

والقطع المستقيمة والأشعة

وتحديدھا في الأشكال

ثنائية الأبعاد



# ارسم كل شكل مما يلي

: الوحدة 12 : الدرس 1

رسم النقاط والمستقيمت  
والأشعة

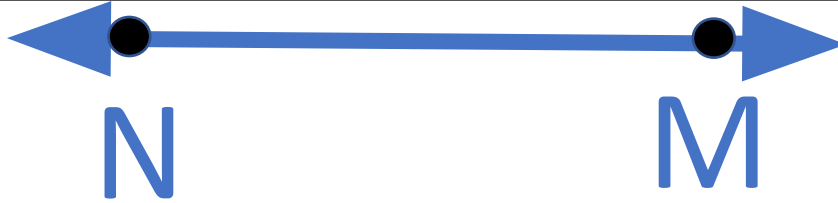
: ناتج التعلم

رسم النقاط والمستقيمت  
والقطع المستقيمة والأشعة  
وتحديدها في الأشكال  
ثنائية الأبعاد



•  
S

النقطة S



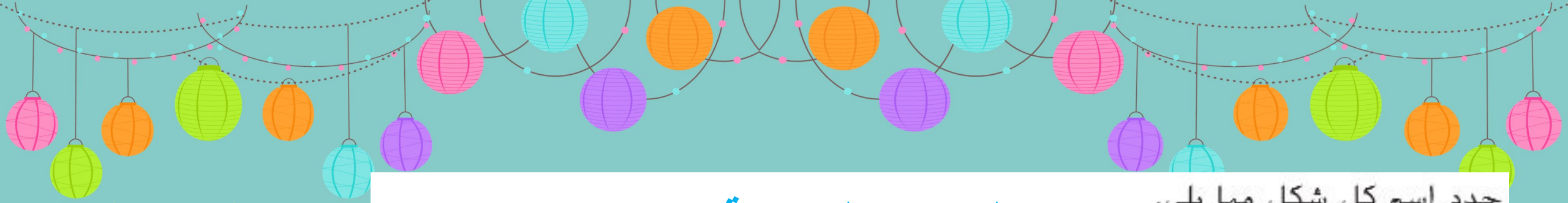
↔  
NM



→  
CR



—  
AB



حدد اسم كل شكل مما يلي.

## التمارين الموجهة

القطعة المستقيمة QR أو  $\overline{QR}$



المستقيم FB أو  $\overleftrightarrow{FB}$



الشعاع AC أو  $\overrightarrow{AC}$



الوحدة 12 : الدرس 1  
رسم النقاط والمستقيمات  
والأشعة

نتائج التعلم :  
رسم النقاط والمستقيمات  
والقطع المستقيمة والأشعة  
وتحديد لها في الأشكال  
ثنائية الأبعاد



# التمارين الذاتية

<https://www.liveworksheets.com/ep1762733yl>

: الوحدة 12 : الدرس 1  
رسم النقاط والمستقيمت  
والأشعة

: ناتج التعلم  
رسم النقاط والمستقيمت  
والقطع المستقيمة والأشعة  
وتحديد لها في الأشكال  
ثنائية الأبعاد



التمارين الذاتية  
حدد اسم كل شكل مما يلي

5. 	6. 	7. 
$\overrightarrow{FG}$ الشعاع FG <input type="checkbox"/>	$\overrightarrow{HK}$ الشعاع HK <input type="checkbox"/>	$\overrightarrow{LM}$ الشعاع LM <input type="checkbox"/>
$\overleftrightarrow{FG}$ المستقيم FG <input type="checkbox"/>	$\overleftrightarrow{HK}$ المستقيم HK <input type="checkbox"/>	$\overleftrightarrow{LM}$ المستقيم LM <input type="checkbox"/>
$\overline{FG}$ القطعة المستقيمة FG <input type="checkbox"/>	$\overline{HK}$ القطعة المستقيمة HK <input type="checkbox"/>	$\overline{LM}$ القطعة المستقيمة LM <input type="checkbox"/>

LIVWORKSHEETS

Finish!!



دقيقة



## التمارين الذاتية

### حدد اسم كل شكل مما يلي



FG الشعاع FG

FG المستقيم FG

FG القطعة المستقيمة FG



HK الشعاع HK

HK المستقيم HK

HK القطعة المستقيمة HK



LM الشعاع LM

LM المستقيم LM

LM القطعة المستقيمة LM



# التمارين الذاتية

<https://www.liveworksheets.com/ib1762719ld>

الوحدة 12 : الدرس 1 :  
رسم النقاط والمستقيمات  
والأشعة

نتائج التعلم :

رسم النقاط والمستقيمات  
والقطع المستقيمة والأشعة  
وتحديداتها في الأشكال  
ثنائية الأبعاد

التمارين الذاتية

صل كل مما يلي برسمه الصحيح

الوحدة 12 : الدرس 1 :  
رسم النقاط والمستقيمات  
والأشعة  
نتائج التعلم :  
رسم النقاط والمستقيمات  
والقطع المستقيمة والأشعة  
وتحديداتها في الأشكال  
ثنائية الأبعاد

9.  $T$  النقطة →

10.  $\vec{YZ}$  →

11.  $\overrightarrow{CR}$  →

12.  $\overline{AW}$  →

A ←

T ←

C ← R →

Y ← Z →

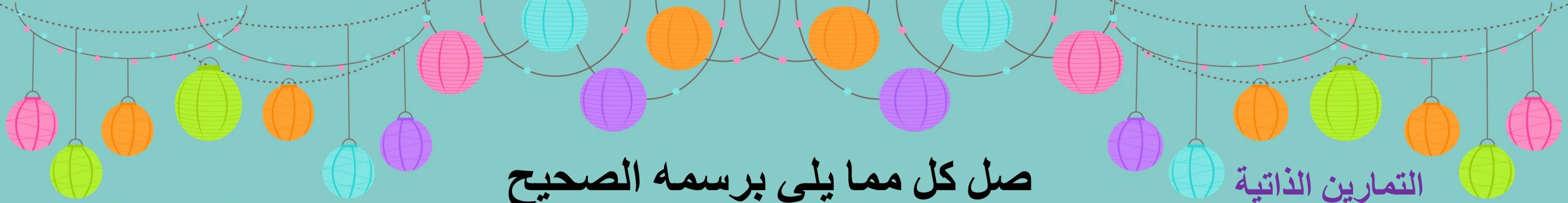
LIVEWORKSHEETS

Finish!!



دقيقة





# صل كل مما يلي برسمه الصحيح

التمارين الذاتية

الوحدة 12 : الدرس 1 :

رسم النقاط والمستقيمت  
والأشعة

نتائج التعلم :

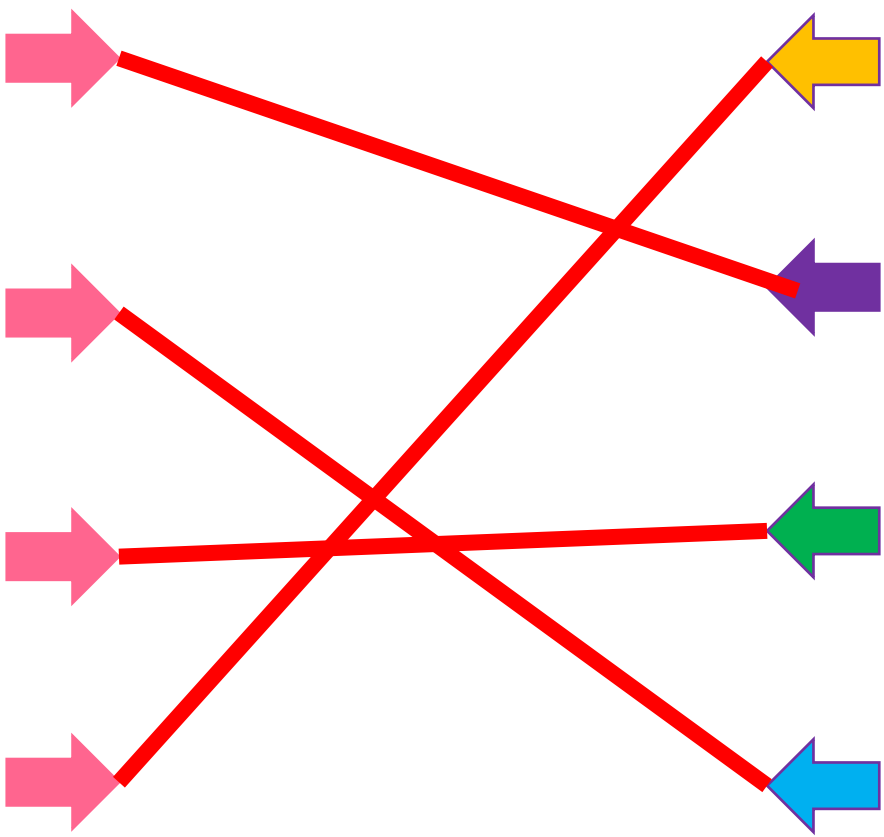
رسم النقاط والمستقيمت  
والقطع المستقيمة والأشعة  
وتحديدھا في الأشكال  
ثنائية الأبعاد

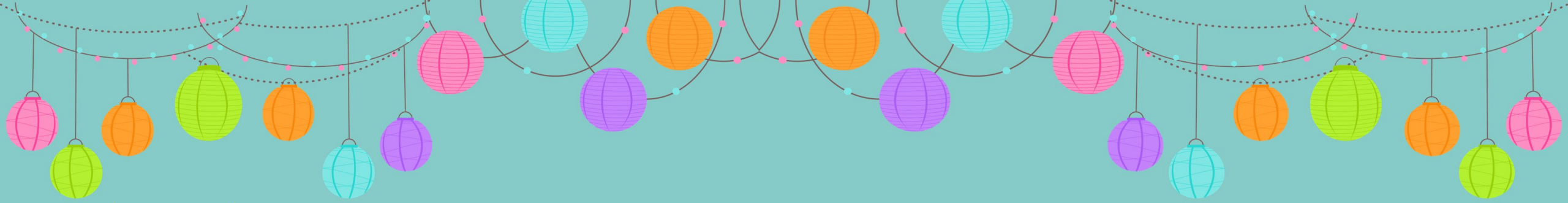
9. النقطة T

10.  $\overleftrightarrow{YZ}$

11.  $\overrightarrow{CR}$

12.  $\overline{AW}$





**الوحدة 12 : الدرس 1 :**

رسم النقاط والمستقيمت  
والأشعة

**نتائج التعلم :**

رسم النقاط والمستقيمت  
والقطع المستقيمة والأشعة  
وتحديدها في الأشكال  
ثنائية الأبعاد



**حل المسائل**



15. حدد اسم الشكل المبين على لافتة التوقف.

**قطعة مستقيمة**

# التقييم الختامي

: الوحدة 12 : الدرس 1  
رسم النقاط والمستقيمت  
والأشعة

: ناتج التعلم  
رسم النقاط والمستقيمت  
والقطع المستقيمة والأشعة  
وتحديد لها في الأشكال  
ثنائية الأبعاد

<https://www.liveworksheets.com/tf1762758yd>

التقييم الختامي

: الوحدة 12 : الدرس 1  
رسم النقاط والمستقيمت  
والأشعة

نتائج التعلم :  
رسم النقاط والمستقيمت  
والقطع المستقيمة والأشعة  
وتحديد لها في الأشكال  
ثنائية الأبعاد

حدد موضع الشعاع و  
القطعة المستقيمة  
والمستقيم على  
الصورة

شعاع  
مستقيم  
قطعة مستقيمة

Finish!!



دقيقة

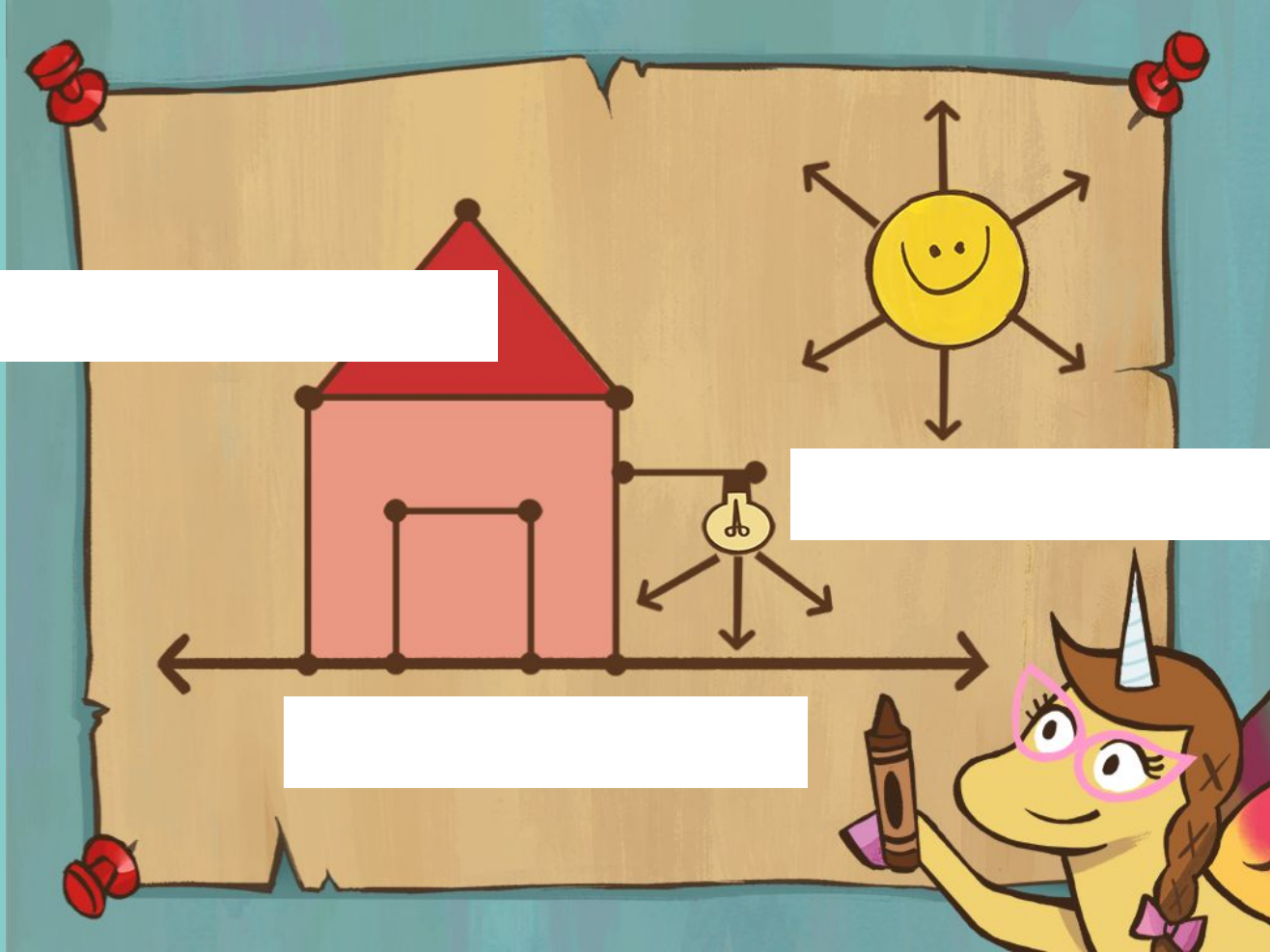
# التقييم الختامي

: الوحدة 12 : الدرس 1

رسم النقاط والمستقيمت  
والأشعة

: ناتج التعلم

رسم النقاط والمستقيمت  
والقطع المستقيمة والأشعة  
وتحديدها في الأشكال  
ثنائية الأبعاد



حدد موضع الشعاع و  
القطعة المستقيمة  
والمستقيم على  
الصورة

شعاع

مستقيم

قطعة مستقيمة

