



ملاحظة مهمة

الرجاء مراجعة
الكتاب

مراجعة العلوم الصف الثالث الفصل الدراسي الأول حسب نواتج التعلم في الهيكل

مدرسة رميثة الانصارية الحلقة الأولى

الاسم : الصف الثالث الأساسي شعبة

السؤال 1 : حوِّط بدائرة أفضل إجابة لكل سؤال (5 درجات لكل سؤال)

1- ينظم البيانات ويحللها ويقارن النتائج بالتوقعات ويستخدم نموذجاً ليستنتج أهمية النماذج في دراسة العالم صفحة 13

1- تحديد الأشياء التي يمكن أن تتحكم في نتيجة إحدى التجارب أو تغييرها هو

A- القياس B - استخدام المتغيرات C- تنبأ

2- استخدام المعلومات التي تم جمعها للإجابة عن الأسئلة أو حل مسألة ما هو...

A- استنتج B - جرب C - فسر البيانات

3- جد المقدار أو المسافة أو الزمن أو الحجم أو المساحة أو الكتلة أو الوزن أو درجة الحرارة لجسم ما أو في حالة معينة هو

A- القياس B - تنبأ C - جرب

4- يستخدم هذا المخطط كيف يؤثر حجم الحيوان على عدد الصغار التي يضعها في كل مرة .

صغار الحيوان	الحيوان
75	التفكساء
2,000,000	نجم النخ
14	الشعلة
4	الخنزير
1	الفرأ

A- ليصمم B - ليحرب C - ليستنتج

5- ما المهارة التي تساعدنا في تنظيم البيانات وتحليلها ومقارنة النتائج بالتوقعات وتستخدم نموذجاً ليستنتج أهمية النماذج في دراسة العالم

A- لاحظ B - الاستقصاء C - صنف

2- يستنتج أن الكائن الحي جزء من مجموعات كائنات مما يساعد في الحصول على الغذاء والدفاع عن نفسه ومواجهة المتغيرات صفحة 22

1- عندما يصبح الطقس أكثر برودة في الخريف فإن هذه الشجرة
لتغيرات الطقس عن طريق تساقط أوراقها .



A- تتكاثر

B - تستجيب

C - تخرج فضلات

2- من خصائص الكائنات الحية

C- لا تحصل على مواد غذائية

B - تنمو

A- لا تستجيب



3- ما بعض خصائص الكائنات الحية ؟

C - لا تنمو

B - تستجيب

A- لا تتكاثر

التدريب للاختبار

4-

خوِّط أفضل إجابة لكل سؤال.

1. أي من الأسئلة الآتية يُساعدك على اكتشاف

الكائن الحي من غير الحي ؟

A هل يمتص موادَّ غذائية؟

B هل هو من صنع الإنسان؟

C هل هو مأخوذ من الطبيعة؟

D هل هو مُكوَّن أكثر من خلية واحدة؟

أي مما يلي يُمثل كائن حي يستجيب مع ضوء الشمس؟



c



(b)



a

5-

6- يطلق على كل ما هو حي اسم ويستهلك الطاقة لكي ينمو ويزداد حجمه .

A- كائن حي B - فقاري C - بيئة

7- أي من التالية تحتاج إليها كل الكائنات الحية لتعيش؟

a. الصخور والماء	b. الماء والهواء	c. الماء والنار
------------------	------------------	-----------------

3و5- يزرع بذوراً مأخوذة من مجموعة متنوعة من النباتات ويقارن نمو الشتلات لتحديد أوجه التشابه والاختلاف بينهما. صفحة 37 و42

1- تمتلك العديد من النباتات الأساسية نفسها ، فمعظم النباتات لها جذور وسيقان وأوراق . A- المخاريط B - التراكيب C - الجلد

2- معظم النباتات تتشابه بأن لها

A- جذور وسيقان وأوراق B - الشكل C- لا تمتلك أجزاء للأكل



3- ما الاختلاف الموجود بين الشتلتان ؟

A- الشكل B- الحجم C - مخاريط

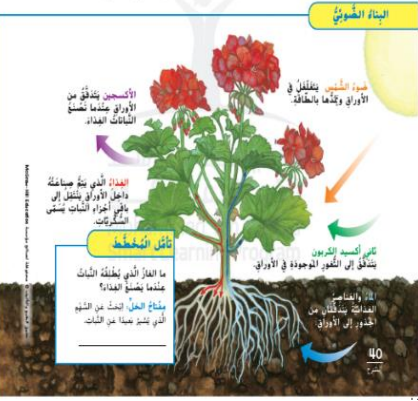
4- يصنف العلماء النباتات في مجموعات لدراستها ، صنف العلماء النباتات في الصورة التالية حسب ؟



A- مزهرة وغير مزهرة

B- أنواع الجذور

C - أنواع الأوراق



4- يشرح عملية البناء الضوئي للنباتات باستخدام الصور والبيانات صفحة 40

1- تصنع النباتات الغذاء خلال عملية يطلق عليها

A- اليخضور B - البناء الضوئي C - التصنيف

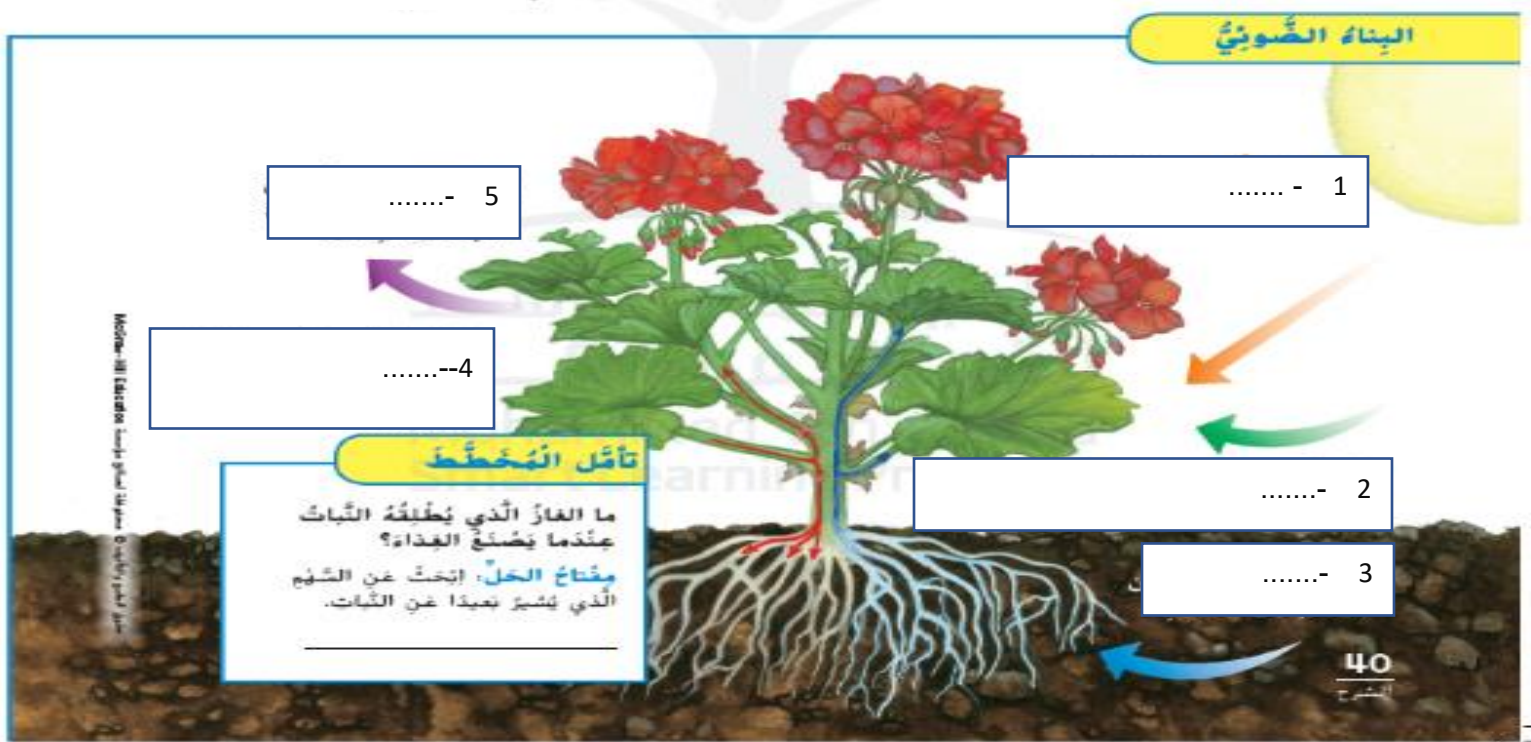
2- ما الغاز الذي يطلقه النبات عندما يصنع الغذاء ؟

A- ثاني أكسيد الكربون B - الأكسجين C- الغذاء

3- خلال عملية البناء الضوئي تستهلك النباتات الطاقة الشمسية لتحول ثاني أكسيد

الكربون والماء إلى وينتقل إلى باقي أجزاء النبات ؟

A- أوراق B - سكريات C- ضوء الشمس



4- انظر إلى الرسم رقم 1 يشير إلى.....

A- ضوء الشمس B - الأكسجين C- الغذاء

5- انظر إلى الرسم رقم 2 يشير إلى

A- السكريات B - ثاني أكسيد الكربون C- الغذاء

6- انظر إلى الرسم رقم 3 يشير إلى

A- ضوء الشمس B - الماء والعناصر الغذائية C- الأكسجين

7- انظر إلى الرسم رقم 4 يشير إلى

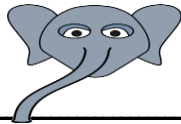
A- ضوء الشمس B - ثاني أكسيد الكربون C- الغذاء

8- انظر إلى الرسم رقم 5 يشير إلى

A- ضوء الشمس B - الأكسجين C- ثاني أكسيد الكربون

7و6- يذكر أن الحيوانات قادرة على استخدام مدركاتها وذكرياتها لتوجيه أفعالها صفحة 56 و57

1- يستخدم الأسد لشرب الماء ونزع اللحم من العظم العضوالمغطاة ببتوءات مدببة وخشنة



2- تستخدم الأفيال لسحب النباتات إلى أفواهها ورفع الماء .

A- الخرطوم B - المنقار C - الأسنان

3- تحتاج الحيوانات إلى الماء والغذاء والأكسجين ، وتساعدنا في الحصول على هذه الأشياء .

A- أعضاؤها B - الخلية C - المأوى

4- عضوان تأخذان الأكسجين من الهواء

A- الخياشيم B - الجلد C - الرئتان

5- أعضاء تأخذ الأكسجين من الماء

A- الجلد B - الخياشيم C - الرئتان

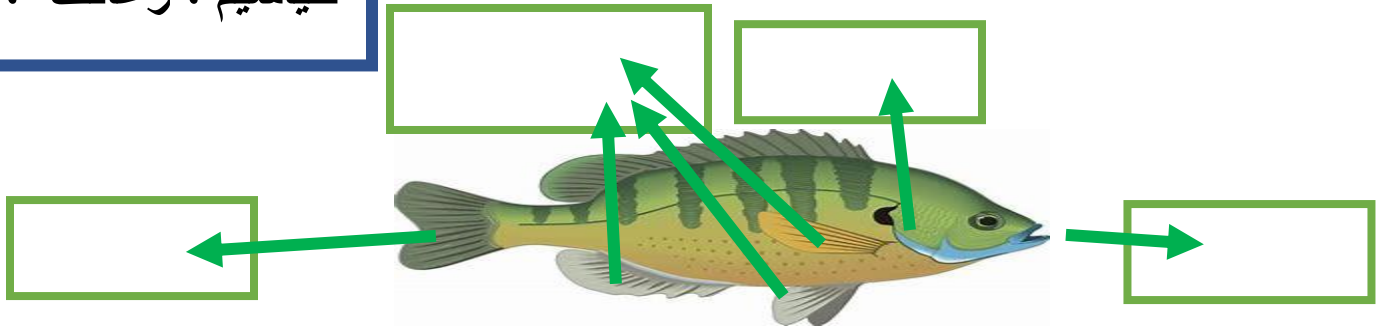
6- تأخذ الديدان وحيوانات السلمندر الأكسجين عن طريق

A- الجلد B - الرئتين C - الخياشيم

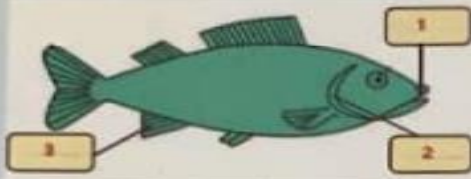
7- حدد بدائرة عضوين يساعدان الأسماك على الحصول على الأكسجين ثم أكتب

أعضاء السمكة في المكان الصحيح

خياشيم ، زعانف ، فم ، ذيل



8- ما الرقم الذي يُمثل عضو التنفس بالسمكة؟



3 .c

2 .b

1 .a

9- أجزاء من جسم السمكة تساعد على الحركة إلى الأمام

A- ذيلها B - الخياشيم C - الفم

10- أجزاء من جسم السمكة تساعد على التوجه نحو الغذاء أو الابتعاد عن الخطر
A- الزعانف B - القشور C - الفم

8 و9- يلاحظ الخصائص الفيزيائية لمجموعة متنوعة من الحيوانات ويصف الأنماط بين الخصائص الفيزيائية التي تمت ملاحظتها والخصائص السلوكية للحيوانات صفحة 68 و 71

1- الحشرات والحبار العملاق من
A- الفقارية B - اللافقارية

2- يطلق على الحيوانات التي ليس لها عمود فقاري
A- حيوانات فقاريات B - حيوانات اللافقاريات

3- حيوان من الحيوانات اللافقارية من مجموعة الأسفنجيات



- C



- B



- A

4- حيوانات لا فقارية لا تمتلك دماغاً ولا عيوناً ويمكن لمجساتها أن تلدغ.....
A- الديدان B - الهلاميات C - الحيوانات المفصليية

5- حيوانات لا فقارية تأكل عن طريق أنابيب التي توجد على قدمها
A- الطيور B - نجوم البحر والقنافذ C - الرخويات

6 - حيوانات لا فقارية توجد بها ثقب وت سحب الماء والغذاء العائم إلى الثقب هي

A- الديدان B - الهلاميات C - نجوم البحر والقنافذ

7 - حيوانات ليس لها هيكل عظمي داخلي أو خارجي
A- الطيور B- الديدان C- الزواحف

8- حيوانات فقارية معظمها يعيش جزء من حياته في الماء والجزء الآخر على اليابس ويكون جلدها رطب
A- الزواحف B- الأسماك C- البرمائيات

9- حيوان يغطي جسمه القشور ويتنفس بالخياشيم
A- الضفادع B- السمندل C- الحرياء

10- جميع الحيوانات التالية من البرمائيات باستثناء
A- الضفادع B- السلمندر C- الحرياء

11- يغطي جسم الأسماك القشور وطبقة لزجة تساعد على
A- حماية السمكة B- جفاف السمكة C- الرئتان

12- أن الجلد المسطح والزلق يساعد الأسماك على
A- النمو B- اختراق الماء C- الرئتان

13- الضفادع والعلاجيم والسلمندر من
A- الثدييات B- البرمائيات C- الأسماك

14- البرمائيات والأسماك من الكائنات

A- الفقارية B - اللافقاريات C - الهلمايات

15- كائن حي ومن الهلمايات ؟



- C



- B



-A

16- تعد كل المجموعات أدناه من الفقاريات باستثناء

A- الطيور B - نجوم البحر والقنافذ C - الأسماك

17- حيوان من اللافقاريات لا يمتلك عظاماً أو دماغاً أو عيوناً ويمكن لمجساتها أن تلدغ فريستها



- C

الهلمايات



- B

الحيوانات المفصليّة



-A

نجوم البحر والقنافذ

10 و 11 و 12 و 13 و 14 يصمم نموذجاً ليصف من خلاله امتلاك الكائنات الحية لدورات حياة متنوعة وفريدة وجميعها تمر بمرحلة الولادة والنمو والتكاثر والموت صفحة 93 و 97 و 108 و 109 و 110

1- ما الترتيب الصحيح لنمو النبات

- A- البادرة ، البذرة ، نبات كبير
B - البذرة ، البادرة ، نبات كبير
C - نبات كبير ، البادرة ، البذرة

2- عندما تبدأ البذرة في الإنبات فإنها وهذا يجعلها تتضخم فينفلق غلافها

A- الماء B - الغذاء C - ضوء الشمس

3- أجزاء هي الغلاف والجنين والغذاء المخزون .

A- الزهرة B - البذرة C - النبتة

4- تثبت البذرة تبدأ في النمو داخل التربة

A- الساق B - الأوراق C - الجذور

5- متى يستطيع النبات تصنيع غذائه



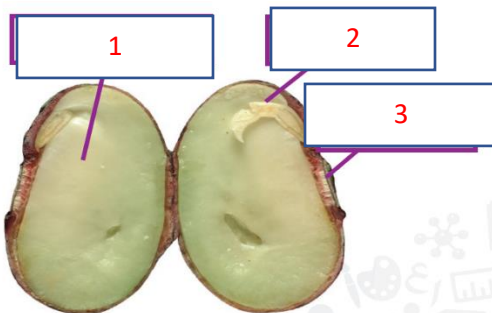
- C



- B



-A



6- الرقم 2 من أجزاء البذرة هو

A- غلاف B - جنين C - غذاء مخزن

7- عبارة عن أجزاء نباتية تنتج البذور تسمى

A- السرخس B - المخاريط C - الأبواغ

8- أي مما يلي ينتج البذور داخل المخاريط



- C



- B



-A

9- التَّهْيئةُ للاختبارِ كيفَ تتكاثرُ شجرةُ الصَّنوبرِ؟

A عن طريقِ البُصيلاتِ C عن طريقِ المَخاريطِ

B عن طريقِ الأزهارِ D عن طريقِ الأبواغِ

10- ما الرقم الذي يبين عندما ينضج المخروط وتسقط البذور في مراحل دورة حياة شجرة الصنوبر؟

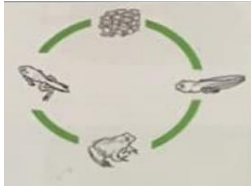
4 - C

5 - B

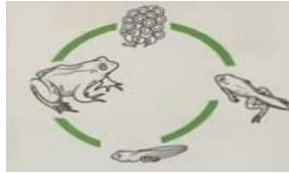
3 -A



11- أي دورة توضح دورة حياة الضفدع الصحيحة؟



- C



- B



-A

12- ما الحيوان الذي يمر بطور من دورة حياته يتنفس بالخياشيم؟

A- الدعسوقة

B - السلحفاة

C - الضفدع

13- رتب دورة حياة الدعسوقة ؟

- A- بيضة – يرقة – حيوان كبير – شرنقة
B - الشرنقة – حيوان كبير – يرقة – بيضة
C - بيضة – يرقة – شرنقة – حيوان كبير

14- ما أوجه التشابه بين دورة حياة الضفدع ودورة حياة الزواحف ؟

- A- لا تضع بيضاً - لا تمر بمرحلة التحول - C - تلد

15- يحلل ويفسر البيانات ليقدم الدليل على أن النباتات والحيوانات لديها سمات موروثية من الآباء وأن اختلاف هذه السمات يتواجد ضمن مجموعة الكائنات الحية المتشابهة صفحة 124

1- التحدث بلغة معينة يعد صفة

- A- الوراثة B - مكتسبة C - موروثية

2- زاد وزن الأرنب لأنه حصل على كمية كبيرة من الغذاء هذه صفة

- A- متأثرة بالبيئة B - موروثية C - مكتسبة

3- ما الصفة المكتسبة مما يلي؟

- a. لون الشعر (b) تحدث لغة معينة c. لون العينين

4- **التَّهْيئةٌ للاختبار** يَفْقَدُ النَّبَاتُ أَفْرَعًا أَثناءَ العاصِفَةِ. هَذَا مِثَالٌ عَلَى

- A صِفَةٌ وراثيَّة. C صِفَةٌ مُكتَسَبَةٌ.
B صِفَةٌ مُتَأثِّرةٌ بالبيئَةِ. D الوراثة.

16- يصف نظاماً بيئياً برياً ومائياً صفحة 136

17- يوضح أن النظام البيئي يضم مجتمعاً يتكون من جماعات مختلفة من الكائنات الحية صفحة 136

1- انتقال الطاقة من كائن حي إلى آخر داخل النظام البيئي يسمى

A- السلسلة الغذائية B - النظام C - المنتج

2- يسمى أول كائن حي في السلسلة الغذائية لأنه يصنع غذاءه بنفسه

A- المستهلك B - الطاقة C - المنتج

3- النباتات والطحالب مثالان على

A- مستهلك B - منتج C - محلل

4- الطاقة في معظم السلاسل تبدأ ب.....

A- المنتج B - الشمس C - المستهلك

5- حوط على السلسلة الغذائية في البرك



18- يتعرف أن حاجات الناس ورغباتهم تتغير مع الزمن كما تتغير طلباتهم لمنتجات وتكنولوجيا جديدة ومحسنة صفحة 170

1- اكتشاف علمي مهم هو

A- العولمة B - التقدم العلمي C - العلوم

2- تكنولوجيا تتضمن الأدوات والأدوية والأساليب التي تساعد الناس على البقاء بأمان وبصحة جيدة هي التكنولوجيا

A- الاتصالات B - الطبية C - الطبيعة

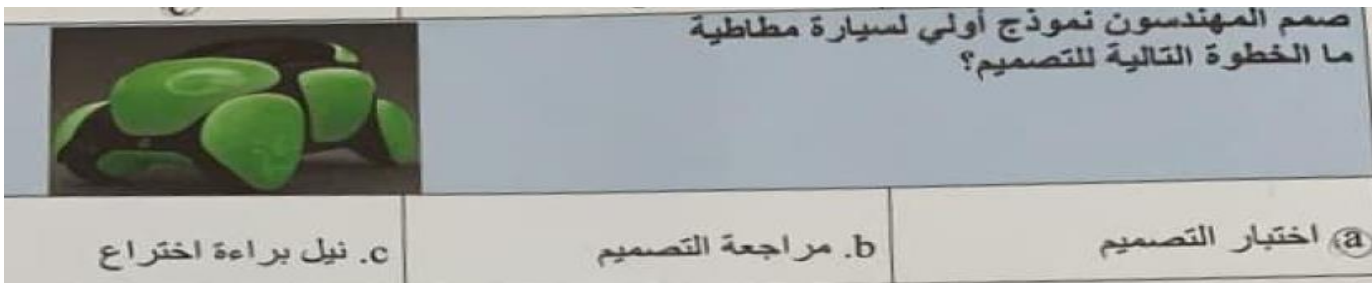


3-

19- يبين دور المهندسين في تحسين وتطوير التكنولوجيا لتلبية حاجات المجتمع ومواكبة العصر صفحة 188 و200 و208

1- تعطي الشخص الحق في المطالبة باختراعه باعتباره ملكاً له هو

A- العولمة B - التقدم العلمي C - براءة الاختراع



2-

التَّخْصِيْرُ لِلأَخْتِيارِ أَحَدُ الأَشْخاصِ راضٍ عَن حَلِّ لِمُشْكِلةٍ ما. فما الحُطْوةُ التَّالِيَةُ الَّتِي عَلى الأَرْجَحِ سَيقومُ بها؟
A تَحْديدُ المُشْكِلةِ
B التَّواصُلُ لِمُشارَكَةِ الحَلِّ
C التَّفْكيرُ في الحُلُولِ المُمَكِنَةِ
D البَدْءُ في عَمَلِيَّةِ التَّصْمِيمِ

3-

4- شيء عليك أن تعطيه مقابل الحصول على ما تريد يعرف ذلك
A- المقايضة B - أخلاقيات C - ترشيد الاستهلاك

5- تستخدم توربينات الرياح لتوليد من الرياح .
A- الكهرباء B - الاتصالات C - تحلل النفايات

6- مصاد الطاقة كالفحم والنفط مصادر
A- متجددة B - غير متجددة

7- مثال على الطاقة المتجددة
A- النفط B - الطاقة الكهرومائية C - الفحم

انتهت الأسئلة والله يوفقكم

