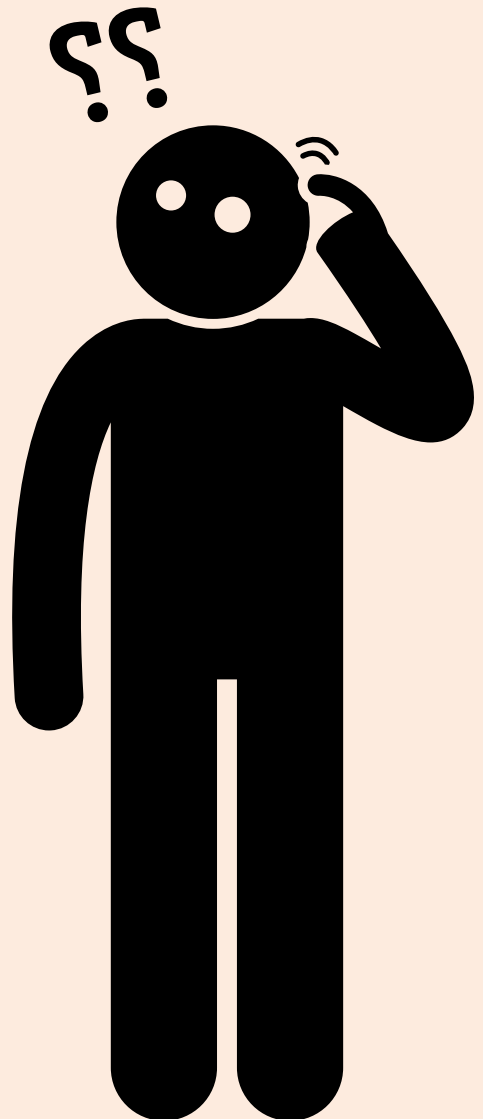
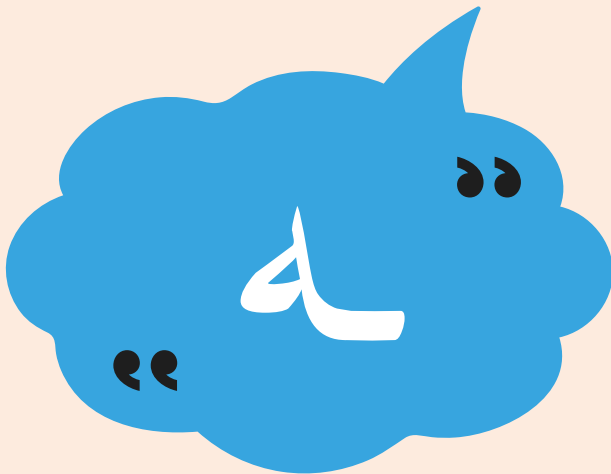


[ثلاث طرق بسيطة للتمييز بين التاء المربوطة والهاء في آخر الكلمة]



<https://t.me/aboyazed67>



أن تأتي بمثنى الكلمة فتظهر لنا تاء أو هاء.

مثال: حياة ← حياتان

نجدها تاء فتكتب تاء مربوطة: حياة

مثال: وجه ← وجهان

نجدها هاء فتكتب هاء مربوطة: وجه



وضع التنوين على آخر الكلمة،

فإذا نطقنا التاء فهي تاء مربوطة

مثل: غرفة

وإذا نطقنا الهاء فهي هاء

مثل: مياه



نضيف الكلمة إلى ياء المتكلم،

فإذا نطقنا التاء نكتبها تاء مربوطة

مثل: غرفة ← غرفتي

وإذا لم نطقها فهي هاء

مثل: مياه ← مياهي