



الإمارات العربية المتحدة
وزارة التربية والتعليم

الصفحة

1

مادة الدراسات الاجتماعية والتربية الوطنية

المراجعة العامة للمادة - الفصل الثالث



اسم المدرسة : الهير للتعليم الاساسي والثانوي
اسم الطالب :
الصف والشعبة : الاول ©

A - B

ممنوع البيع أو الطبع أو النشر

التعليمات :



- I. سجل بياناتك قبل البدء عني الاختبار
- II. أكتب بقلم الرصاص
- III. تتضمن ورقة الأسئلة (5) الأسئلة (61) فقرة .
- IV. اقرأ وأجب عن الأسئلة كلها بدقة

التاريخ : 24/ 5 /2018

©

1

الحقوق محفوظة للمعلم
عمر حسن مدرسة الهير

100
درجة

1- طاعة الوالدين من قبل الأبناء حكمها :



A- سنة

B- واجبة

C- غير مهمة

D- مرفوضة

2-علاقتي مع أفراد أسرتي أساسها :



A- الاحترام

B- التقصير

C- أساءه الأدب

D- ضربهم

3- عند قيام والديك بالعمل في المنزل عليك :



A- تركهم

B- مساعدتهم

C- إزعاجهم

D- إغضابهم

4- عندما نغسل ملابسنا علينا :



A- الترشيد

B- الإسراف

C- البخل

D- جميع ما ذكر

5- عند الخروج من المنزل احصل على إذن من :



A- المعلم

B- اخي

C- الخادمة

D- والدي

6- عند زيارة جدي وجدتي للمنزل علينا :



A- تركهم

B- الجلوس معهم

C- مغادرة المنزل

D- طردهم

ممنوع البيع أو الطباعة في المكتبة
ملك للمعلم عمر حسن

©

7- الكتابة على الجدران سلوك :



- A- جيد
- B- رائع
- C- غير صحيح
- D- مبدع

8- اساءة معاملة الخادمة سلوك :



- A- جيد
- B- غير صحيح
- C- رائع
- D- مبدع

9- اقبل رأس أمي في كل :



- A- سنة
- B- يوم
- C- شهر
- D- عيد أم

10- أرتب سريري عندما أستيقظ :



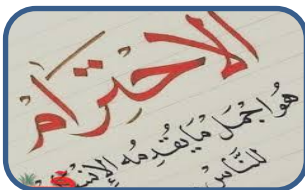
- A- مساءً
- B- عصرًا
- C- صباحاً
- D- المغرب

11- عند قدوم الضيوف إلى المنزل :



- A- أفتح له الباب
- B- أغلق الباب
- C- أطرده
- D- أأغار المنزل

12- أتعامل مع المعلم بكل :



- A- فوضى
- B- إزعاج
- C- احترام
- D- إساءة أدب

ممنوع البيع أو الطباعة في المكتبة
ملك للمعلم عمر حسن

13 عندما تكون داخل المكتبة عليك عمله :



- A - لفوضى
- B- الإزعاج
- C- الهدوء
- D- إساءة أدب

14- حضوري إلى المدرسة يكون :



- A- يومي
- B- أسبوعي
- C- شهري
- D- في وقت محدد

©

15-العقل السليم في الجسم :



- A- المريض
- B- السليم
- C- المتهالك
- D- المضطرب

16-دوري في الأنشطة المدرسية :



- A- مبادر
- B- متكاسل
- C- متهرب
- D- منزعج

17- أبتعد عن الحافلة بعد النزول منها خطوات :



- A- 10
- B- 20
- C- 100
- D- 50

18- أصدد إلى الحافلة :



- A- بنظام
- B- فوضى
- C- سرعة
- D- ركض

ممنوع البيع أو الطباعة في المكتبة
ملك للمعلم عمر حسن

19- أجلس في الحافلة :-



A- واقف

B- بهدوء

C- هدوء ونظام

D- فوضى

20- بدأ التعليم النظامي في الدولة عام :

A- 1953

B- 1963

C- 1973

D- 1983

1953

©

21- ان رصيد اي أمة هو أبنائها :

A- المتعلمون

B- الجهلة

C- المتكاسلون

D- الفاشلون



22- نظافة المدينة مسؤولية :

A- كل فرد

B- المجتمع

C- البلدية

D- عمال النظافة



23- النظام يعني الالتزام بـ:

A- الشرع

B- القانون

C- الفوضى

D- التهرب



ممنوع البيع أو الطباعة في المكتبة
ملك للمعلم عمر حسن

24--المساجد والحدائق من الممتلكات :



A- الخاصة

B- الفردية

C- العامة

D- جميع ما ذكر

25-- قيادة السيارة تتطلب :

A- السرعة

B- التهور

C- النوم

D- الحذر



26- المشاة يقطعون الشارع من :

A- الدوار

B- نصف الشارع

C- الإشارة

D- ممر المشاة



27- وضع حزام الامان في السيارة :

A- ضروري

B- مزعج

C- خطر

D- غير ضروري



- 28- () تنقي الاشجار الهواء فهي تمتص ثاني أكسيد الكربون وتطرح الأوكسجين.
- 29- () الهواء غير النظيف يساعد على التنفس .
- 30- () تلوث مياه البحر يعني موت الأسماك . ©
- 31- () تلوث الهواء ينجم عن دخان المصانع والسيارات .
- 32- () تموت الاشجار بسبب تلوث المياه أو تلوث الهواء .
- 33- () مياه المنزل الغير نظيفة قد تسبب تلوث مياه النهر .
- 34- () مدينة مصدر في ابوظبي مدينة ملوثة .
- 35- () نحب العيش في المدينة النظيفة والجميلة .
- 36- () التلوث هو إحداث تغير سلبي في النظام البيئي .
- 37- () دخان المصانع يسبب التلوث المائي .
- 38- () تم تأسيس المحميات الطبيعية لحماية النبات والحيوان المهدد بالانقراض .
- 39- () في المحميات الطبيعية مسموح الصيد .
- 40- () القاء النفايات في الاماكن العامة سلوك خاطئ .
- 41- () عليك شراء المصباح الموفر للطاقة .
- 42- () استخدام أكياس البلاستيك بكثرة .
- 43- () اترك صنبور المياه مفتوح .

ممنوع البيع أو الطباعة في المكتبة
ملك للمعلم عمر حسن

السؤال الثاني : ضع إشارة (v) أمام العبارة الصحيحة وإشارة (x) أمام الغير صحيحة :

الإجابة

- 28- (v) تنقي الأشجار الهواء فهي تمتص ثاني أكسيد الكربون وتطرح الأوكسجين.
- 29- (x) الهواء غير النظيف يساعد على التنفس .
- 30- (v) تلوث مياه البحر يعني موت الأسماك . ©
- 31- (v) تلوث الهواء ينجم عن دخان المصانع والسيارات .
- 32- (v) تموت الأشجار بسبب تلوث المياه أو تلوث الهواء .
- 33- (v) مياه المنزل الغير نظيفة قد تسبب تلوث مياه النهر .
- 34- (x) مدينة مصدر في ابوظبي مدينة ملوثة .
- 35- (v) نحب العيش في المدينة النظيفة والجميلة .
- 36- (v) التلوث هو إحداث تغير سلبي في النظام البيئي .
- 37- (x) دخان المصانع يسبب التلوث المائي .
- 38- (v) تم تأسيس المحميات الطبيعية لحماية النبات والحيوان المهدد بالانقراض .
- 39- (x) في المحميات الطبيعية مسموح الصيد .
- 40- (v) القاء النفايات في الاماكن العامة سلوك خاطئ .
- 41- (v) عليك شراء المصباح الموفر للطاقة .
- 42- (x) استخدام أكياس البلاستيك بكثرة .
- 43- (x) اترك صنبور المياه مفتوح .

ممنوع البيع أو الطباعة في المكتبة
ملك للمعلم عمر حسن

السؤال الثالث : ضع دائرة حول الصورة التي تحمل المعنى الموجود في الفقاعة :



44

إعادة
التدوير



45

فرز
النفايات



46

نضع
الورق
في



47

نضع
الزجاج



48

نضع
البلاستيك

السؤال الثالث : ضع دائرة حول الصورة التي تحمل المعنى الموجود في الفقاعة :



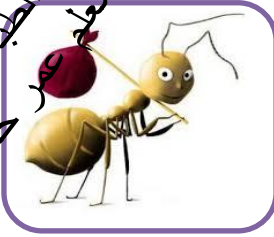
49

العمل



50

الادخار



51

الكسل



52

النشاط



53

الحاجات
الاساسية

السؤال الثالث : ضع دائرة حول الصورة التي تحمل المعنى الموجود في الفقاعة :



54

الحاجات
الغير
أساسية



55

العائلة



56

الحاجات
الاساسية



57

السوق



58

النقود

السؤال الرابع 59: ضع القيمة النقدية لكل صورة مما يلي :



ممنوع البيع أو الطلابة عبر حساب التبنية ملك للمعلم عمر حسن التبنية

السؤال الخامس 60: رتب الخطوات التي يجب أن يمر به الفرد للحصول على الحاجات



11





ممنوع البيع أو الطلح عبر الإنترنت
ملك للمعلم عمر حسن الشنتبة



11

1

4

3

2

توزيع أسئلة الاختبار على المادة

******الاختيار من متعدد :**

| | |
|--------|--------------------------------|
| أولاً | الفقرة من 1-11 من الدرس الأول |
| ثانياً | الفقرة من 12-21 من الدرس الأول |
| ثالثاً | الفقرة من 22-27 من الدرس الأول |

******أسئلة الصح والخطأ :**

| | |
|--------|---------------------------------|
| أولاً | الفقرة من 28-37 من الدرس الثاني |
| ثانياً | الفقرة من 38-43 من الدرس الثاني |

******الاختيار من المتعدد الصور :**

| | |
|--------|---------------------------------|
| ثالثاً | الفقرة من 44-48 من الدرس الثاني |
| أولاً | الفقرة من 49-53 من الدرس الثالث |
| ثانياً | الفقرة من 54-57 من الدرس الثالث |
| ثالثاً | الفقرة من 58-60 من الدرس الثالث |

******الترتيب :**

| | |
|--------|---------------------------|
| ثالثاً | الفقرة 61 من الدرس الثالث |
|--------|---------------------------|



omar

الهِدَفُ مِنَ الْوَرَقَةِ: موقع بلادي

النَّشَاطُ رَقْمٌ وَاحِدٌ: ضع دائرة على الصورة المناسبة التي تمثل المعنى المطلوب فيما يلي ؟

1- المكان الذي تحفظ فيه الآثار القديمة تمثله الصورة رقم



2- الصورة التي تمثل متحف دار الاتحاد هي



3- الصورة التي تتحدث عن موقع الدولة بالنسبة للدول المجاورة



4- اسم الخليج الذي تطل عليه بلادي هو



B- الخليج العربي

A- خليج عدن

omar

5- هو المكان الذي تحفظ فيه الآثار تعريف لمفهوم :



B- القصر

A- البحر

D- القلعة

C- المتحف



omar

الهِدْفُ مِنَ الْوَرَقَةِ: موقع بلادي

النَّشَاطُ رَقْمٌ وَاحِدٌ: ضع دائرة على الصورة المناسبة التي تمثل المعنى المطلوب فيما يلي ؟

6- يقع متحف دار الاتحاد في إمارة



7- الشخص الذي يعمل في المتحف هو صاحب الصورة التالية



8- عدد إمارات الدولة هو



9- تتميز بلادي بموقع مهم جعلها ترتبط علاقات الجوار



omar

B- سوء

A- حُسن

10- هو موقع المكان بالنسبة للمناطق المجاورة لها ، مفهوم :

B- الخريطة

A- الموقع

D- القلعة

C- المتحف



omar

الهِدَفُ مِنَ الْوَرَقَةِ: موقع بلادي

النَّشَاطُ رَقْمٌ وَاحِدٌ: ضع دائرة على الصورة المناسبة التي تمثل المعنى المطلوب فيما يلي؟

11- من السنع في الإمارات مد يد العون اي صورة تمثل هذه المقولة



©



12- طبيعة الإمارات جميلة أي صور من التالي تمثل الجمال



13- عدد الدول المجاورة للإمارات



14- نسعى إلى السلام ونحترم الجوار من أقوال الشيخ



omar

B- زايد

A- خليفة

15- يقع متحف دار الاتحاد في إمارة :

B- الشارقة

A- دبي

D- الفجيرة

C- أبوظبي



omar

الهِدَفُ مِنَ الْوَرَقَةِ: معالم بلادي

النَّشَاطُ رَقْمٌ وَاحِدٌ: ضع دائرة على الصورة المناسبة التي تمثل المعنى المطلوب فيما يلي ؟

16- معلم سياحي موجود في إمارات أبوظبي يعرف بعالم فيراري



©



17- معلم سياحي موجود في إمارة دبي يعرف في برج خليفة



18- معلم أسياحي اقتصادي موجود في إمارة الشارقة يعرف بالسوق المركزي



19- أعلى جبل في الإمارات هو جبل



A

omar

B- حفيت

A- جيس

20- يقع متحف اللوفر في إمارة :



C

B- الشارقة

A- دبي

D- الفجيرة

C- أبوظبي



omar

الهِدَفُ مِنَ الْوَرَقَةِ: معالم بلادي

النَّشَاطُ رَقْمٌ وَاحِدٌ: ضع دائرة على الصورة المناسبة التي تمثل المعنى المطلوب فيما يلي ؟

21- معلم أثري موجود في إمارة عجمان



22- معلم أثري موجود في إمارة أم القيوين



23- حصن فلج المعلا يقع في إمارة



24- تقع بلادي إلى جهة من الوطن العربي



A- الشرق B- الغرب

25- يعد متحف اللوفر معلم:

A- سياحي B- ديني
C- اجتماعي D- سياسي



omar

الهِدَفُ مِنَ الْوَرَقَةِ: وطن السعادة

النَّشَاطُ رَقْمٌ وَاحِدٌ: ضع دائرة على الصورة المناسبة التي تمثل المعنى المطلوب فيما يلي ؟

26- المجتمع هو مجموعة من الناس أي صورة تمثل هذا المفهوم



27- تسعى الدولة إلى تحقيق السعادة للمواطن من خلال توفير



28- أنا الذين يعيشون على أرض بلادي جميعهم



29- أول وزير للسعادة من



B

B- النساء

A- الرجال

30- بالونات السعادة كثيرة واحدة من التالي لاتمثل بالونات السعادة :

D
نونات
الانتقامB- تسامح
D- الانتقامA- سعادة
C- العفو



omar

الهِدْفُ مِنَ الْوَرَقَةِ: أبن بطوطة

النَّشَاطُ رَقْمٌ وَاحِدٌ: ضع دائرة على الصورة المناسبة التي تمثل المعنى المطلوب فيما يلي ؟

31- شخصية معروفة في العالم الترحال لقب بأمير البحار هو ابن بطوطة أي صورة تمثله



32- عدد الدول التي زارها ابن بطوطة

©

25

20

30

40

33- الوسيلة التي استخدمها ابن بطوطة في التنقل البحري



34- كان ابن بطوطة في رحلاته يتنقل



B

omar

B- بحرأوبراً

A- برأ

35- تعتمد حركة السفن الشراعية على حركة :



D

B- الشمس

A- القمر

D- الرياح

C- المطر



omar

©

الهِدْفُ مِنَ الْوَرَقَةِ: رحلات ابن بطوطة

النَّشَاطُ رَقْمٌ وَاحِدٌ: ضع دائرة على الصورة المناسبة التي تمثل المعنى المطلوب فيما يلي

36- واحدة من الصور التالية لا تمثل الدول التي زارها ابن بطوطة



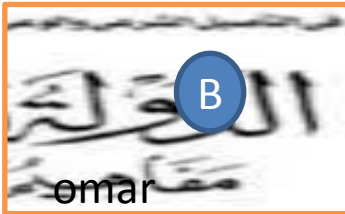
37- الوسيلة التي استخدمها ابن بطوطة في التنقل البري



38- الانتقال من مكان إلى آخر هو مفهوم الأسفار ومن يقوم به يسمى الرحالة هناك صورتان تدل على ذلك



39- هي المكان الذي ولد وعاش فيه الانسان



omar

B- الدولة

A- المدينة

40- اشتهرت الهند قديماً بـ:



D

www.turkish-learn.com

B- الحرير

A- الإسمنت

D- التوابل

C- العاج



omar

الهِدْفُ مِنَ الْوَرَقَةِ: رحلات ابن بطوطة

النَّشَاطُ رَقْمٌ وَاحِدٌ: ضع دائرة على الصورة المناسبة التي تمثل المعنى المطلوب فيما يلي؟

41- واحدة من الصور التالية تمثل ملابس الحاج



42- ضع دائرة على الدول التي زارها ابن بطوطة



43- خلال السفر اعتمد ابن بطوطة على الطعام على الفاكهة



©
ممنوع البيع أو الطهي في المكتبة
ملك للمعلمة عمر حسن

B- المجففة

A- الطازجة

44- لابد من الحفاظ على تراثنا القديم من أقوال الشيخ :



B- راشد

A- زايد

D- خليفة

C- محمد



omar

الهِدْفُ مِنَ الْوَرَقَةِ: رحلات ابن بطوطة

النَّشَاطُ رَقْمٌ وَاحِدٌ: ضع دائرة على الصورة المناسبة التي تمثل المعنى المطلوب فيما يلي ؟

41- واحدة من الصور التالية تمثل ملابس الحاج



42- ضع دائرة على الدول التي زارها ابن بطوطة



43- خلال السفر اعتمد ابن بطوطة على طعامه على الفاكهة



B

©
ممنوع البيع أو الطهي في المكتبة
ملك للمعلمة عمر حسن

B- المجففة

A- الطازجة

44- لابد من الحفاظ على تراثنا القديم من أقوال الشيخ :



A

B- راشد

A- زايد

D- خليفة

C- محمد



omar

الهِدَفُ مِنَ الْوَرَقَةِ: انجازات ابن بطوطة

النَّشَاطُ رَقْمٌ وَاحِدٌ: ضع دائرة على الصورة المناسبة التي تمثل المعنى المطلوب فيما يلي ؟

45- استمرت رحلات ابن بطوطة عام



46- مزج ابن بطوطة في السفر بين المغامرة و.....



47- أن تعليم الناس وتثقيفهم في حد ذاته ثروة من أقوال الشيخ



48- لقب ابن بطوطة الرحالين المسلمين

A

أمير

omar

B- الملك

A- أمير

49- عرف كتاب ابن بطوطة تحت أسم :

A

رحلة ابن بطوطة

العصاة
تحفة النظار في غرائب الأمصار وعجائب الأسفار
تأليف
تتفق ابن عبد الله محمد بن عبد الله اللواتي الخطر

B- الحاوي

A- تحفت النظار

D- السيرة

C- لسان العرب



omar

الهدَفُ مِنَ الْوَرَقَةِ: مفهوم النبات الطبيعي

النَّشَاطُ رَقْمٌ وَاحِدٌ: ضع دائرة على الصورة المناسبة التي تمثل المعنى المطلوب فيما يلي ؟

50- النبات الطبيعي هو النبات الذي ينمو بقدره الله تعالى اي صورة تمثله



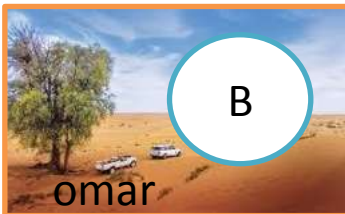
51- شجرة تعتبر رمز وطني لأصالة الماضي وثروة وطنية



52- أي من الصور التالية يمثل الصحراء



53- هي الأرض الجافة قليلة الأمطار



B- الصحراء

A- الساحل

54- واحدة من التالي ليس من صفات الصحراء :



B- جافة

A- حارة

D- كثرة النبات

C- قليلة الحيوانات



omar

الهدف من الورقة: استخدام النبات الطبيعي

النشاط رقم واحد: ضع دائرة على الصورة المناسبة التي تمثل المعنى المطلوب فيما يلي؟

55- شجرة الغاف تستخدم في و اي من الصور تدل على ذلك



56- الجعدة عشبة طبية تستخدم في العلاج وترتبط بعلم



57- لقد ترك الأسلاف من أجدادنا الكثير من التراث الشعبي من أقوال



©

58- النبات الطبيعي نوعان معمر و

B- طويل

A- حولي

59- نبات حولي :

B- الغاف

A- السدر

D- القمح

C- الجعدة

الوحدة الخامسة (أحب وطني)

| | | | | | | | |
|-------|----|------|----|----|----|---|----|
| 200D | 8 | P1 | 45 | B | 23 | B | 1 |
| 1000D | 9 | P2 | 46 | C | 24 | A | 2 |
| | 60 | P2 | 47 | D | 25 | B | 3 |
| P4 | 1 | P3 | 48 | D | 26 | A | 4 |
| P1 | 2 | P1 | 49 | A | 27 | D | 5 |
| P2 | 3 | P1 | 50 | / | 28 | B | 6 |
| P3 | 4 | P1 | 51 | X | 29 | C | 7 |
| | | P3 | 52 | / | 30 | B | 8 |
| | | P3 | 53 | / | 31 | B | 9 |
| | | P3 | 54 | / | 32 | C | 10 |
| | | P2 | 55 | / | 33 | A | 11 |
| | | P1 | 56 | X | 34 | C | 12 |
| | | P1 | 57 | / | 35 | C | 13 |
| | | P2 | 58 | / | 36 | D | 14 |
| | | | 59 | X | 37 | B | 15 |
| | | 10D | 1 | / | 38 | A | 16 |
| | | 50D | 2 | X | 39 | A | 17 |
| | | 500D | 3 | / | 40 | A | 18 |
| | | 20D | 4 | / | 41 | C | 19 |
| | | 1D | 5 | X | 42 | A | 20 |
| | | 5D | 6 | X | 43 | A | 21 |
| | | 100D | 7 | P2 | 44 | A | 22 |

الإجابات

الوحدة السادسة (بلادي ملتقى العالم)

الإجابات

| | | | | | |
|-------|----|-------|----|----|----|
| P3 | 45 | P4 | 23 | P3 | 1 |
| P4 | 46 | A | 24 | P1 | 2 |
| P1 | 47 | A | 25 | P4 | 3 |
| A | 48 | P1 | 26 | B | 4 |
| A | 49 | P4 | 27 | C | 5 |
| P1 | 50 | P1 | 28 | P1 | 6 |
| P2 | 51 | B | 29 | P4 | 7 |
| P2 | 52 | D | 30 | P4 | 8 |
| B | 53 | P2 | 31 | A | 9 |
| D | 54 | P1 | 32 | A | 10 |
| P2-P3 | 55 | P3 | 33 | P2 | 11 |
| P3 | 56 | B | 34 | P3 | 12 |
| P4 | 57 | D | 35 | P2 | 13 |
| B | 58 | P3 | 36 | B | 14 |
| C | 59 | P1 | 37 | A | 15 |
| | | P1-P2 | 38 | P2 | 16 |
| | | B | 39 | P1 | 17 |
| | | D | 40 | P4 | 18 |
| | | P3 | 41 | A | 19 |
| | | دائرة | 42 | C | 20 |
| | | B | 43 | P3 | 21 |
| | | A | 44 | P4 | 22 |