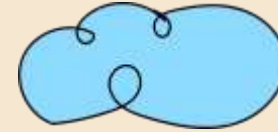
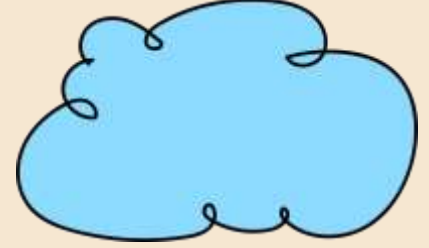


مرحبًا بطلاب الصف
الثالث .





الثلاثاء

اليوم

2024-01-16

التاريخ

أسلوب الاستفهام

عنوان الدرس

التعاون

القيمة

ARB .6.2.02.021

يستخدم أسلوب الاستفهام (هل - متى - لماذا - ماذا)

نواتج التعلم

1- يستطيع المتعلم التمييز بين أدوات الاستفهام

معياري النجاح:

2- ينشئ المتعلم جملاً استفهامية تامة المعنى .

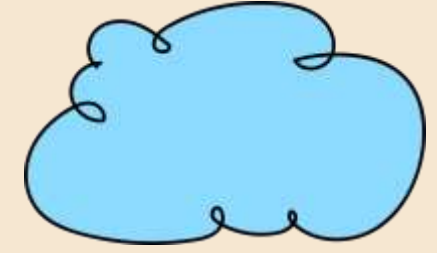
اقرأ الجملة ثم أجب :

يا أحمد اكتب الواجب.

هل تتذكر ما نوع الأسلوب في الجملة السابقة؟



التهيئة الحافزة : مشهد تمثيلي



الطالبة أرين (الأم)
الطالب نهيان (الولد)



عنوان الدرس

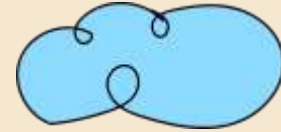
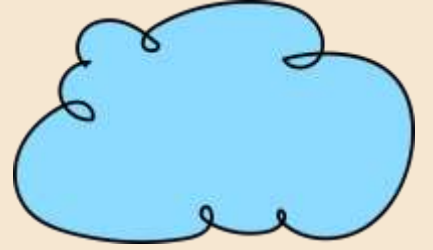
الاستفهام

أعرف لغتك أحبها ...



الكلمات المفتاحية

ماذا - لماذا - هل - متى



الربط بالهوية الوطنية

5
2

الاستدامة

SUSTAINABILITY

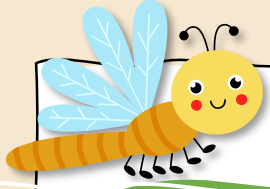
UAE



متى أعلنت دولة الامارات
المتحدة عام الاستدامة ؟

عام
2023 م





هيا نقرأ الجمل و نلاحظ الكلمات الملونة

السُّؤالُ عَنِ السَّبَبِ

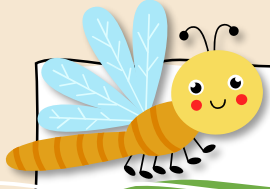
- لماذا تَذْهَبُ إِلَى الحَدِيقَةِ ؟
- لِأَنَّ الحَدِيقَةَ مُمْتِعَةٌ.

دقيقتان

- 1- حدد أداة الاستفهام في الجمل التالية
- 2- ماذا نسمي الإشارة الموجودة في آخر الجملة



- 1- يستطيع المتعلم التمييز بين أدوات الاستفهام.
- 2- ينشئ المتعلم جملاً استفهامية تامة المعنى .



هيا نقرأ الجمل و نلاحظ الكلمات الملونة

- 1- حدد أداة الاستفهام في الجمل التالية
- 2- ماذا نسمي الاشارة الموجودة في آخر الجملة

دقيقتان

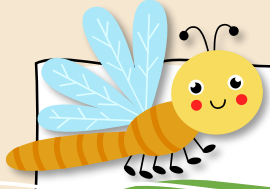
السُّؤالُ عَنِ الزَّمانِ

• **مَتَى** تَذْهَبُ إِلَى الحَدِيقَةِ ؟

• أذهب إلى الحديقة يومَ الجُمُعَةِ.

- 1- يستطيع المتعلم التمييز بين أدوات الاستفهام.
- 2- ينشئ المتعلم جملاً استفهامية تامة المعنى .





هيا نقرأ الجمل و نلاحظ الكلمات الملونة

- 1- حدد أداة الاستفهام في الجمل التالية
- 2- ماذا نسمي الإشارة الموجودة في آخر الجملة

دقيقتان

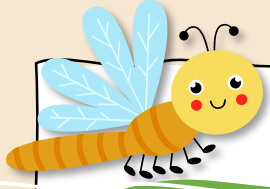
غير العاقل أو السؤال عن شيء معين

• ماذا تُحِبُّ في صديقك ؟

• أَجِبُّ في صديقي إخلاصه .

- 1- يستطيع المتعلم التمييز بين أدوات الاستفهام.
- 2- ينشئ المتعلم جملاً استفهامية تامة المعنى .





- 1- حدد أداة الاستفهام في الجمل التالية
- 2- ماذا نسمي الإشارة الموجودة في آخر الجملة

دقيقتان

هيا نقرأ الجمل و نلاحظ الكلمات الملونة

للسؤال عن مضمون الجملة،
ويكون الجواب بنعم أو لا



• هل تُحِبُّ الرَّسْمَ ؟
• نَعَمْ أَحِبُّ الرَّسْمَ .

- 1- يستطيع المتعلم التمييز بين أدوات الاستفهام.
- 2- ينشئ المتعلم جملاً استفهامية تامة المعنى .

1- يستطيع المتعلم التمييز بين أدوات الاستفهام.
2- ينشئ المتعلم جملاً استفهامية تامة المعنى .

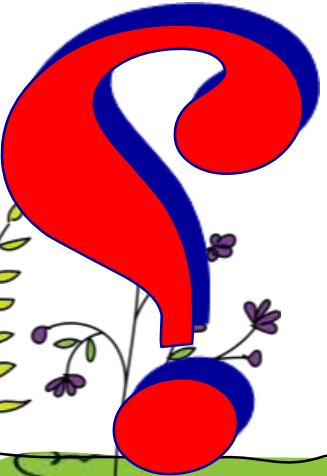
نستنتج

- **الجملة الاستفهامية** هي : الجملة التي تبدأ بأداة استفهام وتنتهي بعلامة استفهام.

- **كيف نكتب سؤال؟**

أداة الاستفهام.1 . الجملة2 . علامة الاستفهام3 .

هل تحب الرياضة



استراتيجية الأبواب المعلقة +التصنيف والترتيب .

هيا نلعب



صنف أدوات الاستفهام
بوضع الكأس على اسم
الاستفهام

المجموعة 3



ركب الكلمات لتألف
جملة استفهامية
صحيحة

المجموعة 2



اطرق الباب ثم
أجب عن السؤال

المجموعة 1



عمل جماعي 5
دقائق.

تخيل أنك قابلت سلطان النيادي !! ما هي الأسئلة
التي تريد أن تعرف إجابتها عن عالم الفضاء
وتفاصيل الرحلة



الأنشطة الفردية

- 1- يستطيع المتعلم التمييز بين أدوات الاستفهام واستخداماتها .
- 2- ينشئ المتعلم جملاً استفهامية تامة المعنى .



الأنشطة 5 دقائق

أسلوب الاستفهام / الأسئلة

❖ اختر السؤال المناسب للجواب:

أ. أحب في صديقي إخلاصه ووفاءه.

* ماذا تحب في صديقك ؟

* لماذا تحب في صديقك؟

* كيف تحب في صديقك؟

ب. لأنه يخلص لي، ويسأل عني.

* ماذا تحب في صديقك؟

* هل تحب في صديقك؟

* لماذا تحب في صديقك؟

ج. سأزور صديقي يوم الجمعة.

* أين ستزور صديقك؟

* كيف ستزور صديقك؟

* متى ستزور صديقك؟

د. نعم، سأذهب في سيارة والدي.

* أين ستذهب في سيارة والدك؟

* لماذا ستذهب في سيارة والدك؟

* هل ستذهب في سيارة والدك؟

❖ اقرأ الجمل الآتية، ثم أكملها بأداة استفهام مناسبة، ولا تكرر استخدام الأداة:

(ما - أين - كم - كيف - هل - متى - لماذا - ماذا)

- تسكن ؟

- عاد أبوك من السفر؟

- شاركت في مسابقة الخط ؟

- ستشتري من المكتبة؟

- يوماً استغرقت رحلتكم؟

- انتقلت إلى مدرسة جديدة؟

❖ اختر السؤال المناسب لكل إجابة مما يأتي :

المسألة

* أين تحب اللغة العربية ؟

* هل تحب اللغة العربية ؟

* ماذا تحب اللغة العربية ؟

الإجابة

* نعم أحب اللغة العربية

.....

* لأنني تأخرت عن موعد الحافلة.

* متى غبت عن المدرسة ؟

* كم غبت عن المدرسة ؟

* لماذا غبت عن المدرسة ؟

.....

* أعددت للرحلة ما طلبه المعلم.

* متى أعددت للرحلة ؟

* لماذا أعددت للرحلة ؟

* ماذا أعددت للرحلة ؟

.....

❖ اكتشف الخطأ في استخدام أسلوب الاستفهام و صوب الخطأ:

الجملة	الصواب
أين الملعب واسع ؟	
متى يبدو زميلنا؟	
ماذا تشارك في المسابقة؟	
كم أنهيت واجباتك؟	
هل درهما ادخرت من عيدتك؟	

❖ اسأل زميلك عن:

- أ. زمن المباراة النهائية لكرة القدم . ⇨
- ب. مكان المعسكر الصيفي للتدريب. ⇨
- ج. سبب انسحاب راشد من المباراة. ⇨
- د. الذي حدث في غيابك. ⇨

1- يستطيع المتعلم التمييز بين أدوات الاستفهام واستخداماتها .

2- ينشئ المتعلم جملاً استفهامية تامة المعنى .



البحث والتقصي
من منكم بحث عن قول مأثور،
أو آية قرآنية
أو حديث شريف، يحتوي أسلوب
إستفهام

- 1- يستطيع المتعلم التمييز بين أدوات الاستفهام واستخداماتها .
- 2- ينشئ المتعلم جملاً استفهاميه تامة المعنى .

هل قرأت القصة يا خالد؟ (أداة الاستفهام)

A

؟

B

هل

C

لاشيء مما ذكر

D

خالد



هل قرأت القصة يا خالد ؟ (إشارة الإستفهام)

A

خالد

B

قرأت

C

؟

D

هل



أسلوب إستفهام

A أسرع إلى الدرس.

B ما أجمل السماء!

C لا تتشغل عن الدرس .

D ماذا فعلت اليوم ؟



<https://wordwall.net/ar/resource/754273>

التقييم الختامي

