






السؤال الأول:

أ. أجب عما يأتي:

1- أكتب أمام كل عضو من الأعضاء الوظيفة المناسبة لها من بين القوسين :
(اللمس ، البصر ، المشي ، الكلام ، السمع ، الشم)

..... :  الأذن :  العين

..... :  اليد :  اللسان

..... :  الأنف

2- خَلَقُ اللهُ- تعالى -الإنسان بأعضاءٍ مُتَقَنَةٍ تمكنه من القيام بأعمال مختلفة، وذلك دليل على أنه الخالق

ب. ضع إشارة (✓) أمام العبارة الصحيحة، وإشارة (x) أمام العبارة غير الصحيحة :

- 3- أشكرُ اللهُ- تعالى- على نعمِهِ الكَثِيرَةِ .
- 4- المؤمن يستخدم حواسه جميعها فيما يُرضي ربه.
- 5- يتناجى، أي يتحدث بكلامٍ لا يسمعه الطرف الثالث .
- 6- الإثقال على الخدم وعدم تقديرهم، من الأعمال الصالحة .
- 7- أرسل اللهُ- تعالى- محمد - صلى اللهُ عليه وسلم - إلى جماعة معينة من الناس .

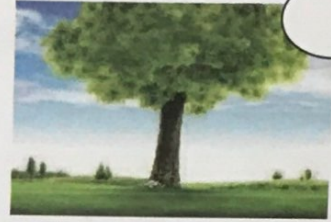
ت. حَوِّطِ رَقْمَ الصُّورَةِ الدَّالَّةِ عَلَى مَخْلُوقَاتِ اللَّهِ تَعَالَى :



10



9



8



13



12



11



15



14

ث. حدِّدِ السُّلُوكَ الصَّحِيحَ وَغَيْرَ الصَّحِيحِ ، بِوَضْعِ إِشَارَةِ (✓) أَوْ (x) فِي الْجَدُولِ الْآتِي:

غير صحيح	صحيح	السلوك
		16- اجتمع أربعة زملاء فتحدث ثلاثة دون الرابع.
		17- يُدخِلُ الفرح والسرور إلى نفس أخيه الصغير.
		18- يحترم زميله ولا يُهينُه أمام الآخرين.
		19- يرفض مساعدة زملائه عندما يحتاجون إليه.
		20- ينصح الأب أحد أبنائه سراً دون أن يسمعه بقية أبنائه.
		21- يُحسن إلى جيرانه ويكرمهم .

السؤال الثاني:

أ. أكمل الفراغات التالية بما يناسبها من بين القوسين:

(حسنات - صالح - علي بن أبي طالب - صلى الله عليه وسلم - سيئات - الغرق -
الصاعقة - نوح)

22- عند ذكر اسم النبي محمد، نقول :

23- أهلك الله- تعالى- قوم ثمود، ب

24- أحب النبي- صلى الله عليه وسلم - ابن عمه وزوجه ابنته
فاطمة الزهراء.

25- أرسل الله- تعالى- نبيه عليه السلام - لقبيلة ثمود ليهديهم إلى عباته تعالى وحده.

26- من فضائل الصلاة على النبي صلى الله عليه وسلم، أنها تُكتب لنا بها عشرُ

..... ، وتمحى بها عنا عشر

ب. اختر الإجابة الصحيحة بوضع دائرة حولها:

27- خلقه تعالى في أحسن صورة وميزه عن سائر مخلوقاته :

أ. الكون ب. الإنسان ج. الحيوان

28- احترام مشاعر الآخرين، يُؤدي إلى :

أ. المحبة والتعاون ب. الفرقة والتقاطع ج. الكراهية والمشاحنة

29- أحبُّ رسول الله - صلى الله عليه وسلم - وأقتدي به في كل :

أ. قول فقط ب. فعل فقط ج. قولٍ وفعل

30- أحرص على احترام زملائي في الصف، فأنا :

أ. استمع لهم ب. أغضب منهم ج. أضحك عليهم

31 - أخرج الله -تعالى- الناقة لقبية :

أ. عاد

ب. ثمود

ج. مدين

32- يُصلي راشد على النبي- صلى الله عليه وسلم - عند ذكره، فهو :

أ. كريم

ب. بخيل

ج. شحيح

ت. صنف الأعمال الآتية إلى أعمال تزكي النفس أو لا تزكيها بوضع إشارة (✓) أمامها:

لا يُزكي النفس	يُزكي النفس	العمل
		33- الصلاة
		34- السخرية من الآخرين.
		35- الرحمة بالحيوان
		36- البخل
		37- الكذب
		38- زيارة المريض
		39- الصلاة على النبي
		40- بر الوالدين
		41- الكرم
		42- السرقة
		43- التخاصم

ث: صل بين الصور والجُملة المناسبة لها :



48



44



49

خُلِقَ حَسَن



45



50

خُلِقَ سَيِّئ



46



51



47

مع دعائنا لكم بالتوفيق