

اسم الطالب/ة:

الصف: : الثاني- الشعبة:

الاختبار التشخيصي (1) الفصل الدراسي الأول العام
2023/2022

اللغة العربية :

السؤال الأول: القراءة الدرجة (6 / -----)

اقرأ النص الآتي، ثم أجب عن الأسئلة بوضع خط تحت الإجابة الصحيحة:

جَارْنَا فَلَاخَ اسْمُهُ هَيْثَمٌ. يَذْهَبُ صَبَاحًا إِلَى الْعَمَلِ، أَرَادَ ابْنُهُ حَارِثٌ وَابْنَتُهُ ثُرَيَّا أَنْ يَذْهَبَا مَعَهُ، فَقَالَ لَهُمَا: الْبَسَا ثِيَابَكُمَا بِسُرْعَةٍ. أَخْرَجَ هَيْثَمُ الثَّوْرَ مِنَ الْحَظِيرَةِ وَ أَخَذَ مَعَهُ الْمِحْرَاتِ، لِأَنَّهُ سَيَحْرِثُ أَرْضَهُ وَيَزْرَعُ الْبَصَلَ وَ الثُّومَ.

1- يعمل هيثم:

أ-فَلَاخُ ب-حَدَّادٌ ج-خِيَّاطٌ

2- ما نوع المد في كلمة (المِحْرَاتُ):

أ-مد الألف ب_مد الواو ج-مد الياء

3- ما جمع كلمة (العَمَلُ):

أ-العَمَّال ب-العاملات ج-الأعمال

4-المقطع الساكن في كلمة (يَزْرَعُ):

أ-(يز) ب-(رع) ج-(زر)

5-الكلمة التي بها لام شمسية:

أ-الثَّور ب-البصل ج-المحراث

6-الفعل في الكلمات الآتية:

أ-هيثم ب-يزرع ج-العمل

السؤال الثاني : الكتابة **الدرجة (----- / 7)**

1- استخراج حرف المد من الكلمات التالية : (3 درجات)

حَدِيقَةٌ

زَاهِيَّةٌ

بُحُوثٌ

2- صل الكلمة بتحليلها الصحيح يا بطل: (4 درجات)

الطُّ / ط / وو / س

الْحُبْرُ

الْ / خُبْ / زُ

الْفَرَاشَةُ

الْ / ف / ر / ش / ة

الدَّيْكُ

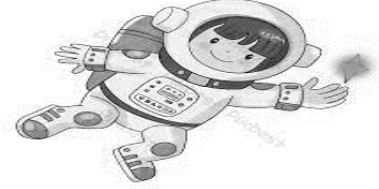
الذِّ / دي / كُ

الطَّاووسُ

الدراسات الاجتماعية : الدرجة (6 / -----)

السؤال الثالث: صل يا بطل بين الصورة وما يناسبها: (4 درجات)

جواز السفر الإماراتي



رائد فضاء



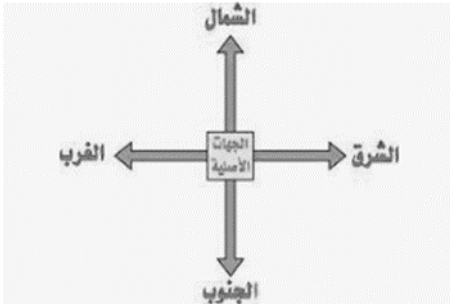
رجل إطفاء



طيار



السؤال الرابع : حدد الاتجاه الصحيح للأشياء يا بطل : (درجتان)



اتجاه السهم : _____

اتجاه الكرة : _____

التربية الإسلامية: الدرجة (---- / 6)

السؤال الخامس: اختر الإجابة الصحيحة فيما يأتي: (درجتان)

1-سورة الفاتحة هي:

أ-أول سورة في القرآن ب-ثاني سورة في القرآن

ج- ثالث سورة في القرآن

2- نقول قبل تلاوة السورة:

أ-سبحان الله ب-بسم الله الرحمن الرحيم ج-الله أكبر

السؤال السابع: ضع علامة (صح) أمام العبارة الصحيحة وعلامة (خطأ) أمام العبارة الخاطئة:
(4 درجات)

أ- () لانستطيع أن نأكل ونحن صائمون.

ب- () الشهادتان هي أول ركن من أركان الإسلام.

ج- () والد الرسول هو عبد المطلب.

د- () أتناول طعامي باليد اليمنى